



 RÉGIE RÉGIONALE  
DE LA SANTÉ ET DES  
SERVICES SOCIAUX  
DE LA MAURICIE ET  
DU CENTRE-DU-QUÉBEC

DIRECTION DE LA SANTÉ PUBLIQUE

 CLSC DRUMMOND

 CLSC du Centre-de-la-Mauricie

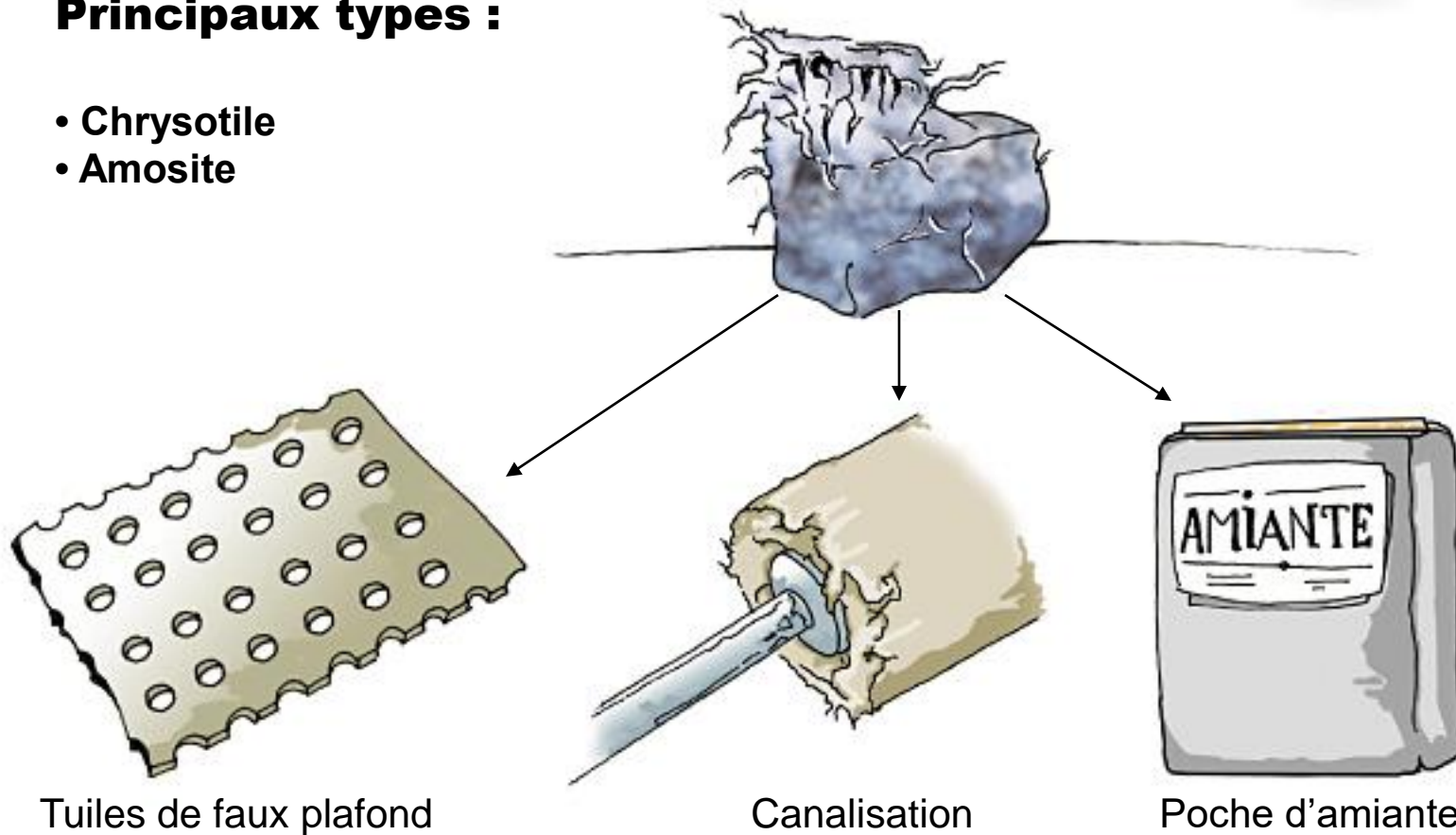
 REGROUPEMENT  
*Cloutier-du-Rivage*  
AGRÉÉ PAR LE CONSEIL QUÉBÉCOIS D'AGRÈMENT

Automne 2001

# Amiante

## Principaux types :

- Chrysotile
- Amosite



# Fibres minérales vitreuses artificielles

## Types de fibres minérales :

- Fibres de laine isolante
- Fibres de verre en filament continu
- Fibres réfractaires
- Micro-fibres de verre



# Poussières métalliques

## Exemples :

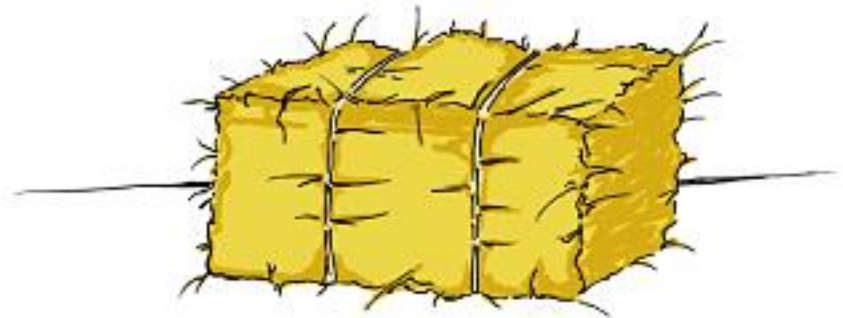
- Béryllium
- Chrome
- Cuivre
- Nickel
- Plomb
- Zinc



# Poussières de céréales

## Exemples :

- Grain
- Foin
- Farine



# Poussières organiques

## Exemples :

- Excréments
- Compost



# Poussières générales non fibreuses

## Exemples :

- Aluminium
- Cadmium
- Plomb



# Poussières générales fibreuses

## Exemples :

- Amiante
- Fibres minérales

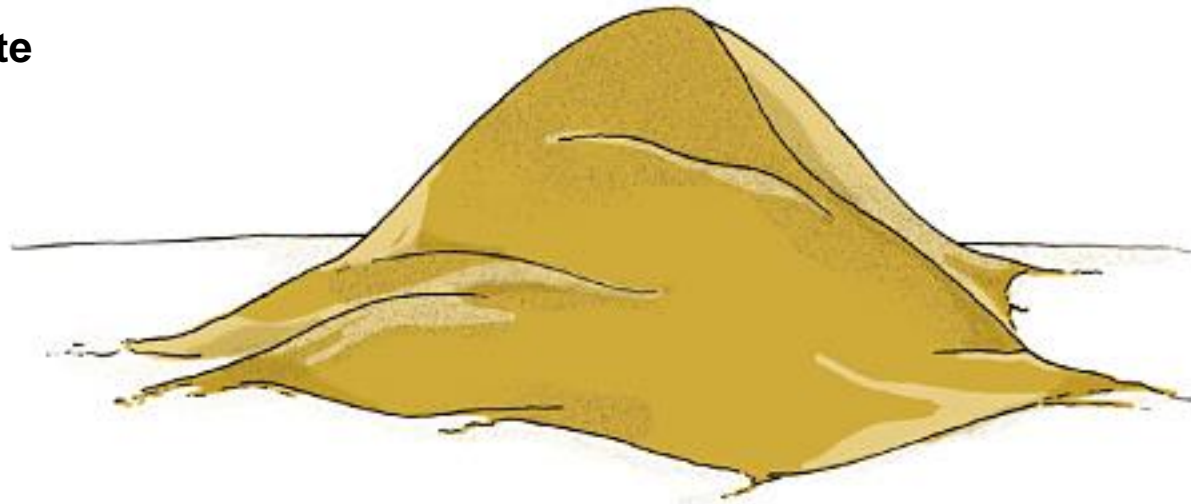




# Silice

## Principaux types :

- Cristalline
  - quartz
  - cristobalite
- Amorphe



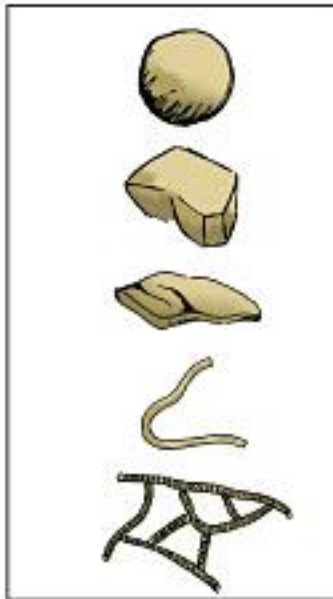
# Bois

## Catégories :

- Allergènes
- Non allergènes



# Facteurs influençant les effets des poussières sur la santé



Nature et taille des poussières



Concentration des poussières dans l'air



Facteurs personnels



Facteurs aggravants

# Sources de contamination



Production



Entreposage



Nettoyage

# Échantillonnage des poussières



Poussières totales



Poussières respirables

# Résultats d'échantillonnage

Contaminant :

Norme :

Fonction	Niveau d'exposition	SIM	Indice d'exposition
PO-05 A	Exposition du travailleur		

PO-05 A

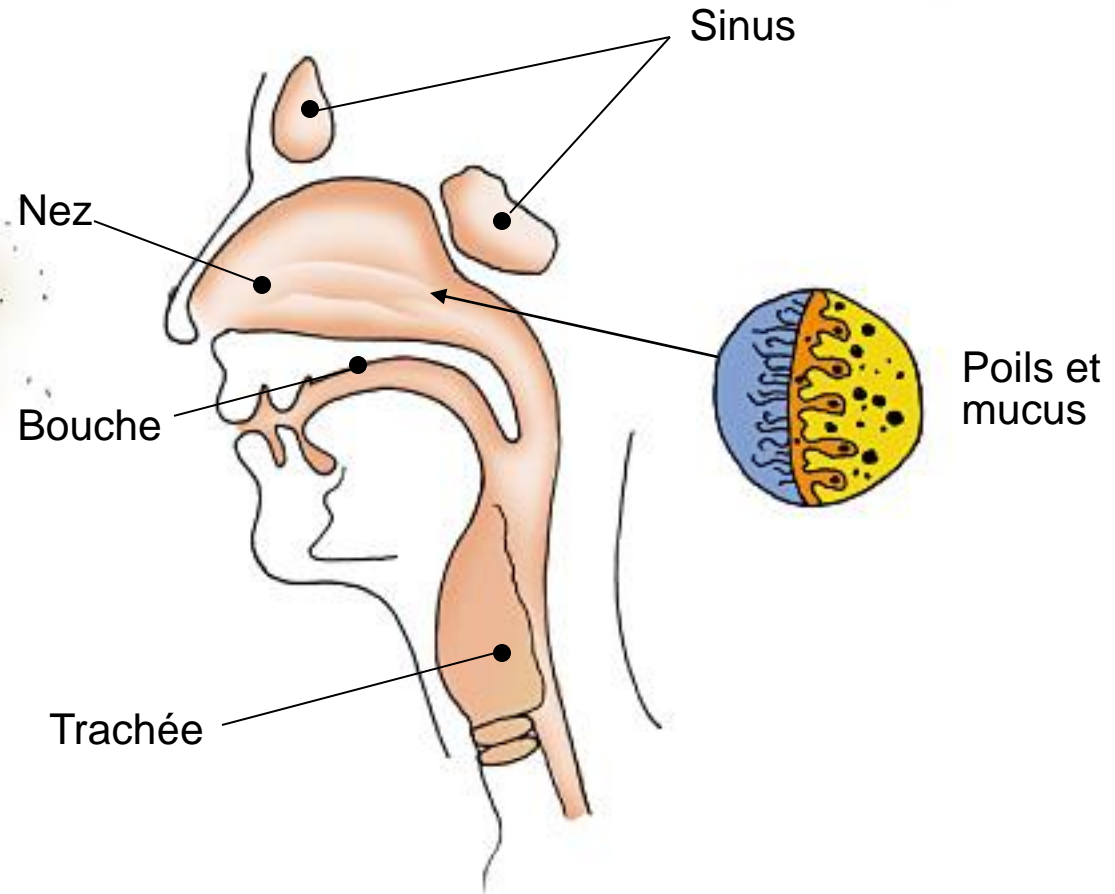
Exposition du travailleur

# Résultats d'échantillonnage



Contaminant et norme	Fonction	Niveau d'exposition	SIM	Indice d'exposition

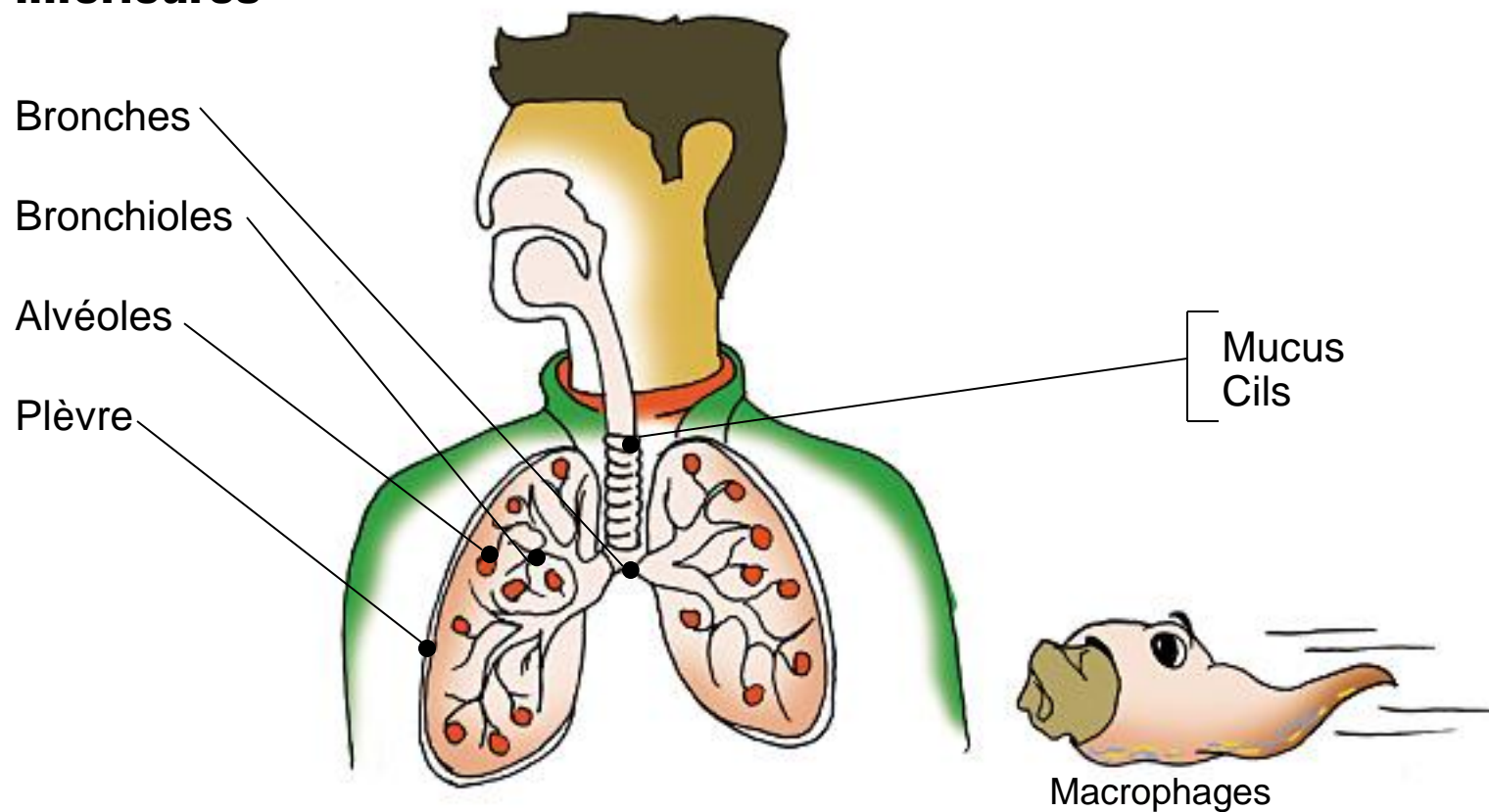
# Voies d'entrée dans l'organisme





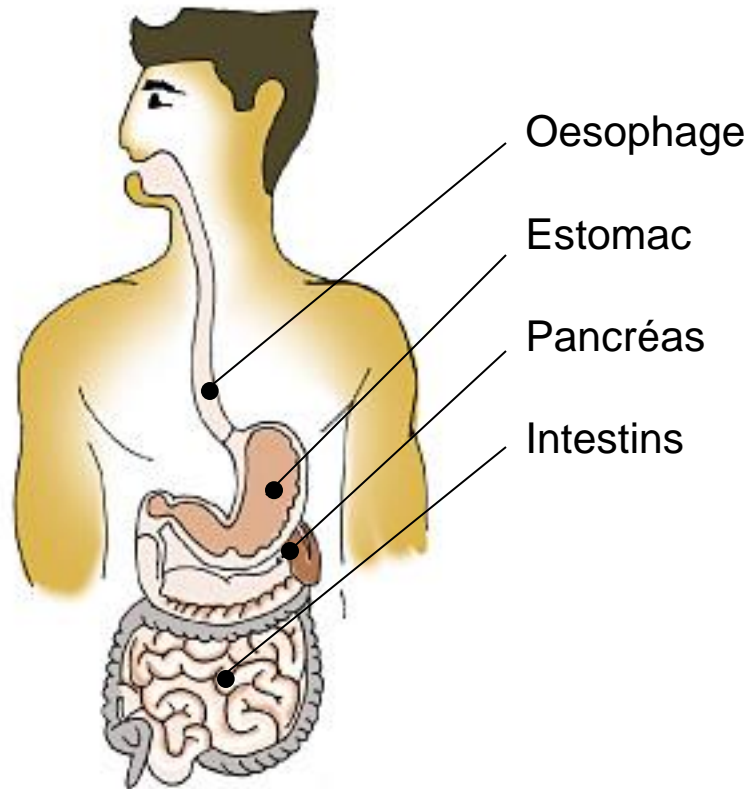
# Voies d'entrée dans l'organisme

## Voies respiratoires inférieures



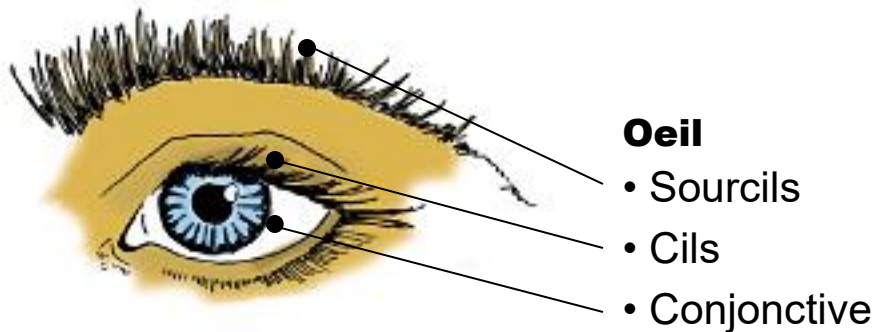
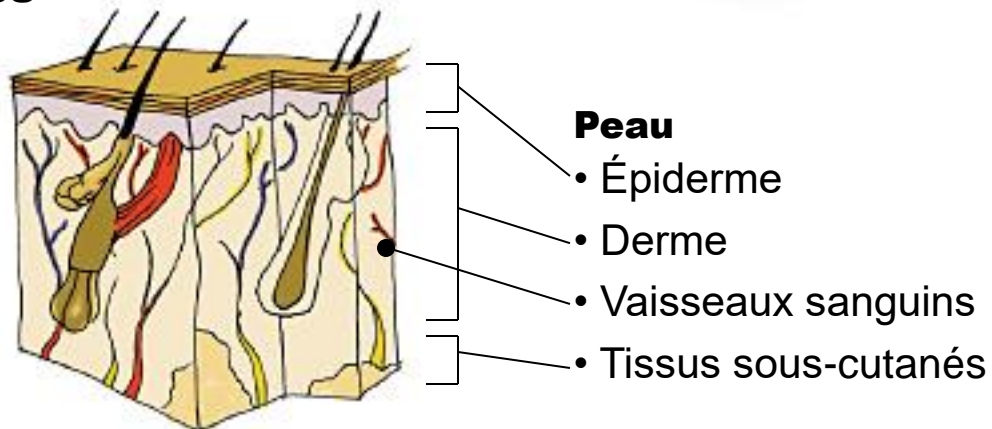
# Voies d'entrée dans l'organisme

## Voie digestive

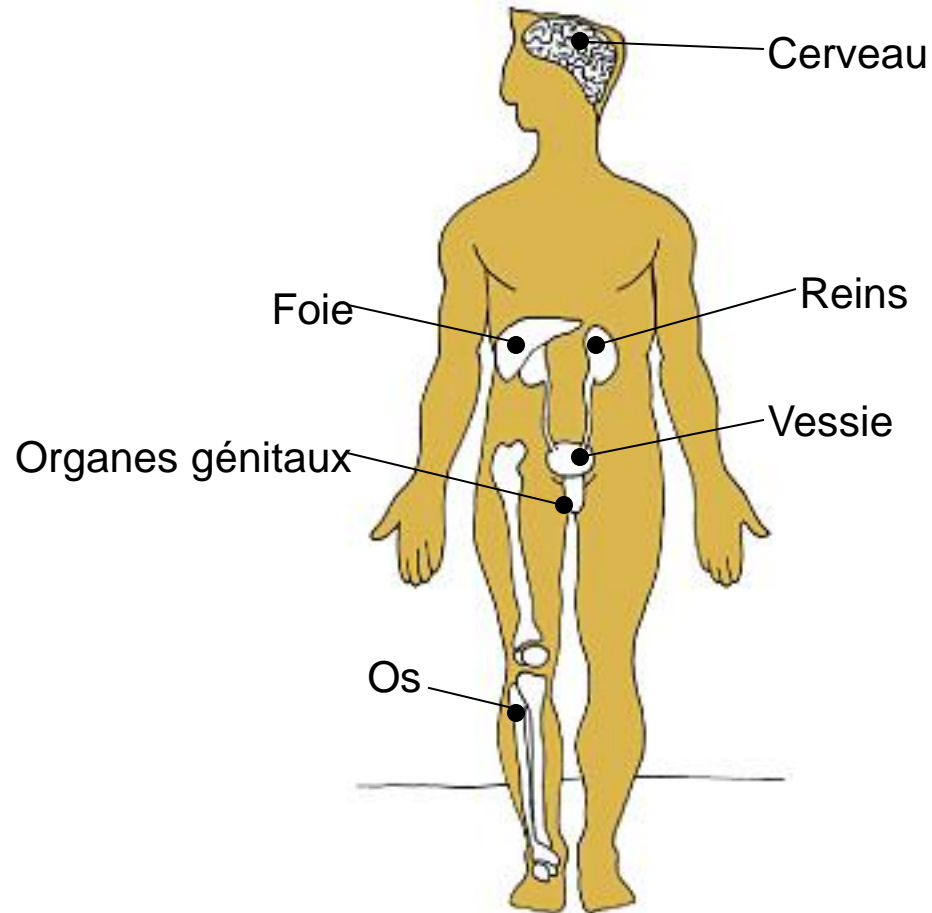


# Voies d'entrée dans l'organisme

## Voie cutanée et muqueuses



# Autres organes pouvant être touchés



# Propriétés toxicologiques

## Effets aigus



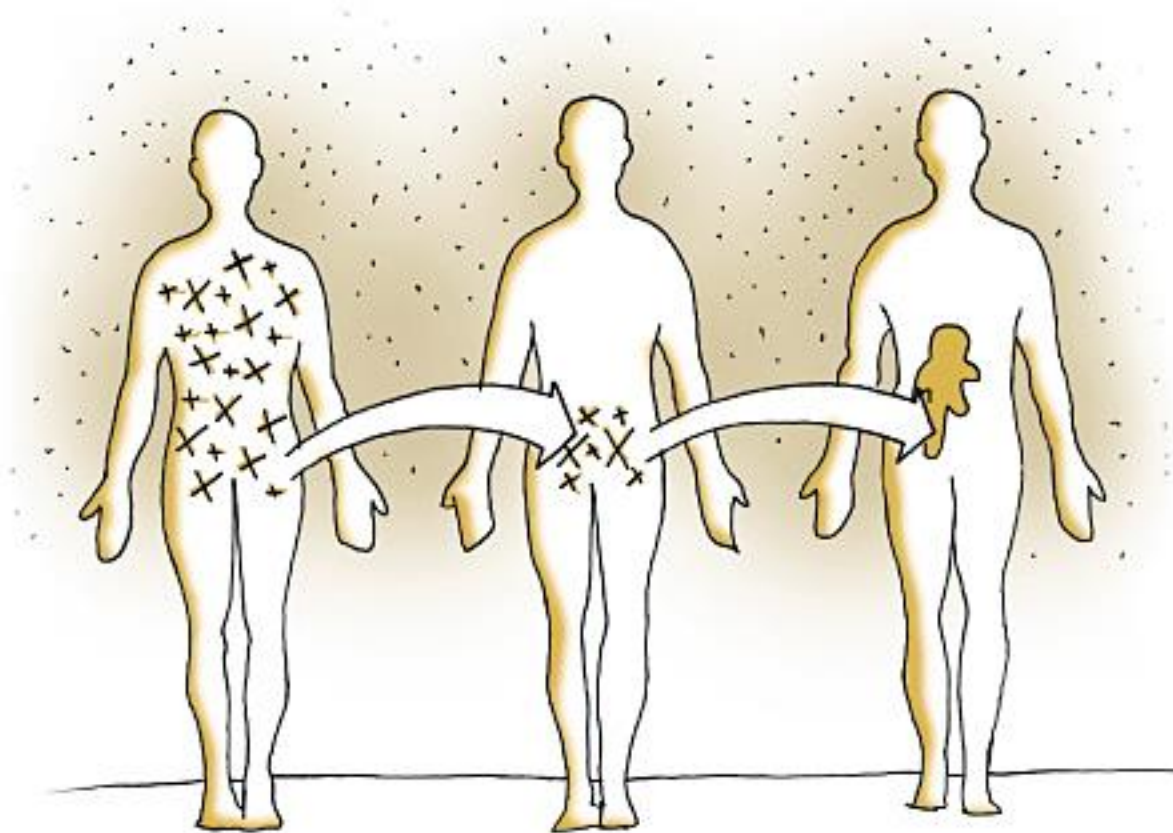
# Propriétés toxicologiques

## Effets chroniques



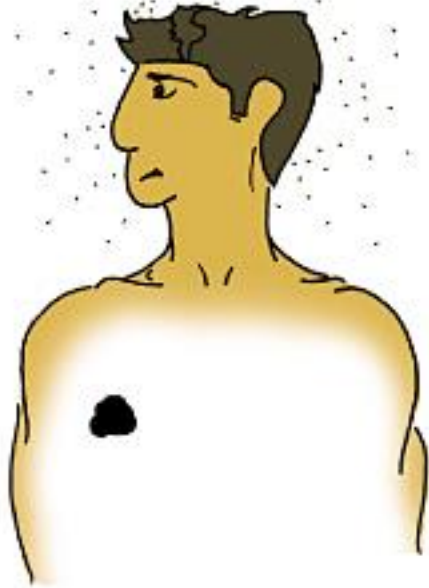
# Propriétés toxicologiques

## Effets mutagènes

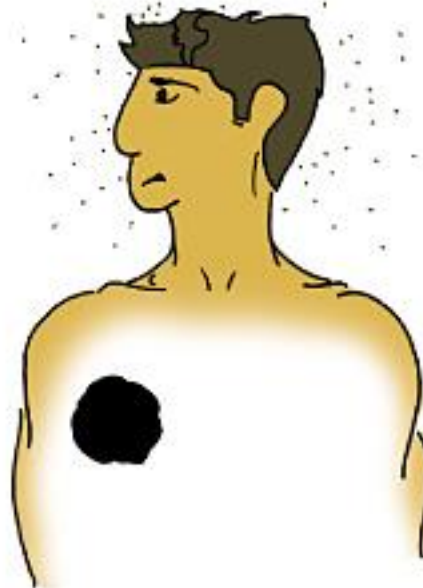


# Propriétés toxicologiques

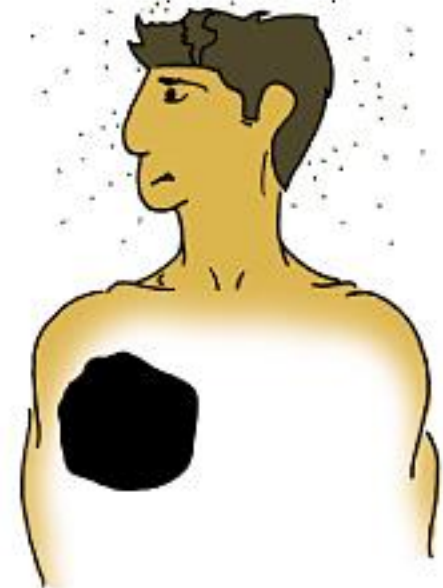
## Effets cancérogènes



0 à 5 ans



5 à 10 ans



10 à 15 ans



# Propriétés toxicologiques

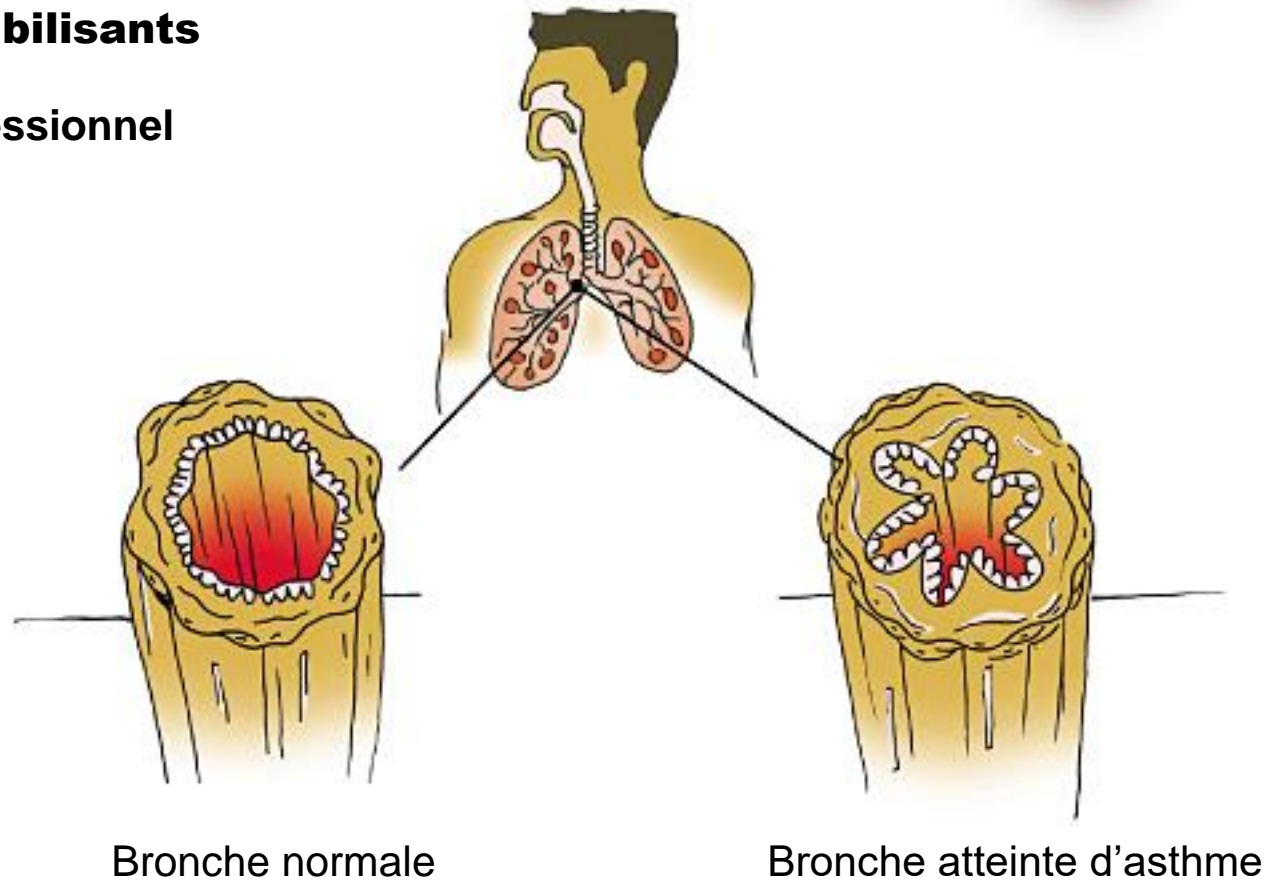
## Effets tératogènes



# Propriétés toxicologiques

## Effets sensibilisants

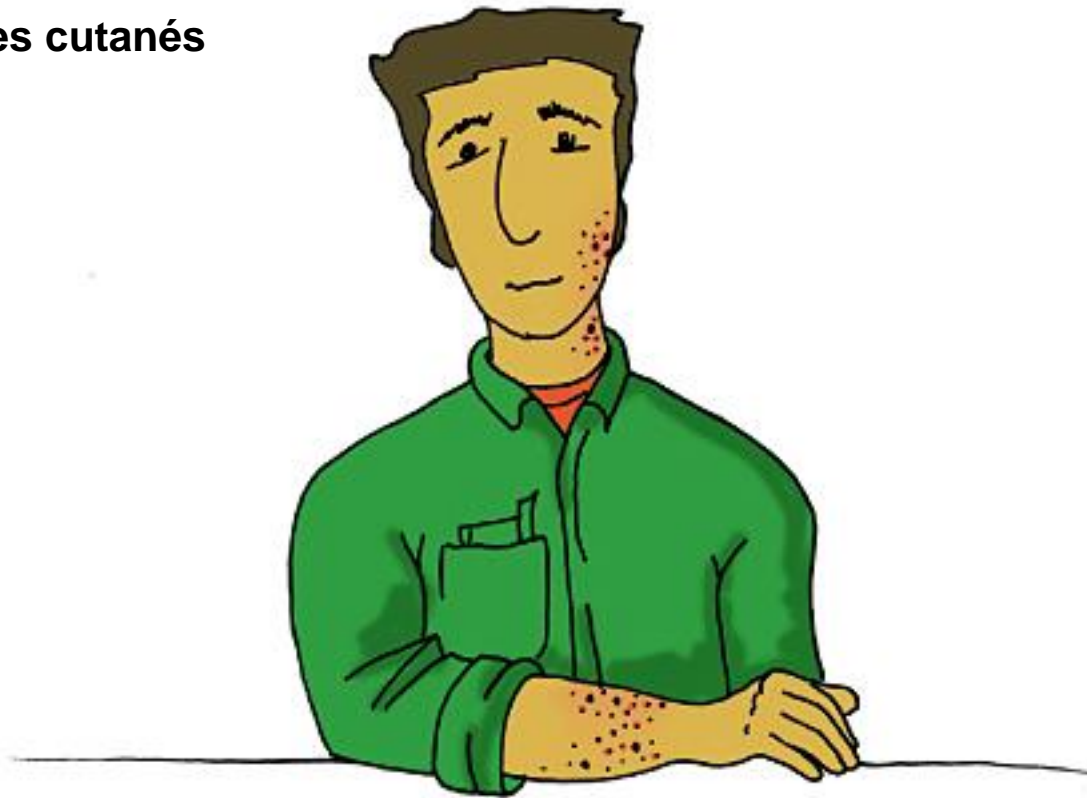
### Asthme professionnel



# Propriétés toxicologiques

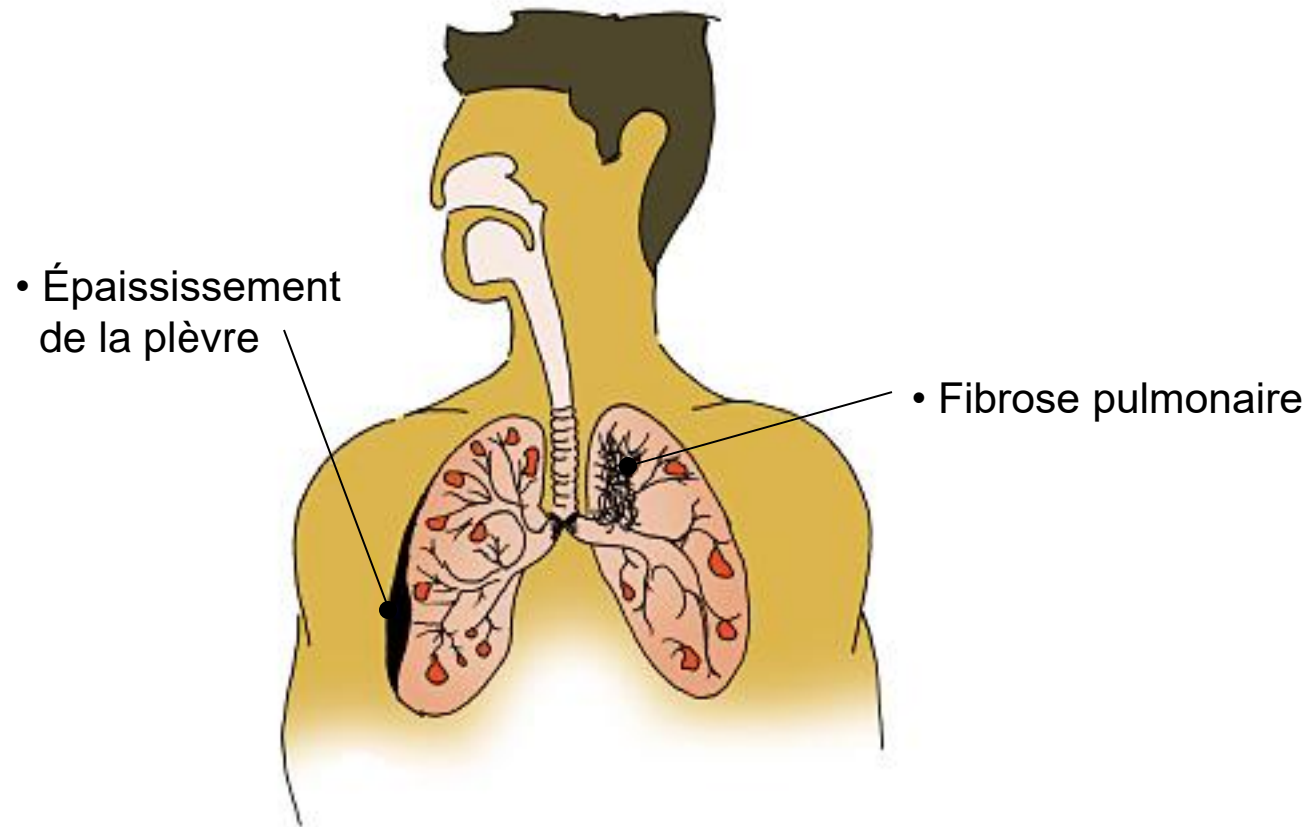
## Effets sensibilisants

### Problèmes cutanés

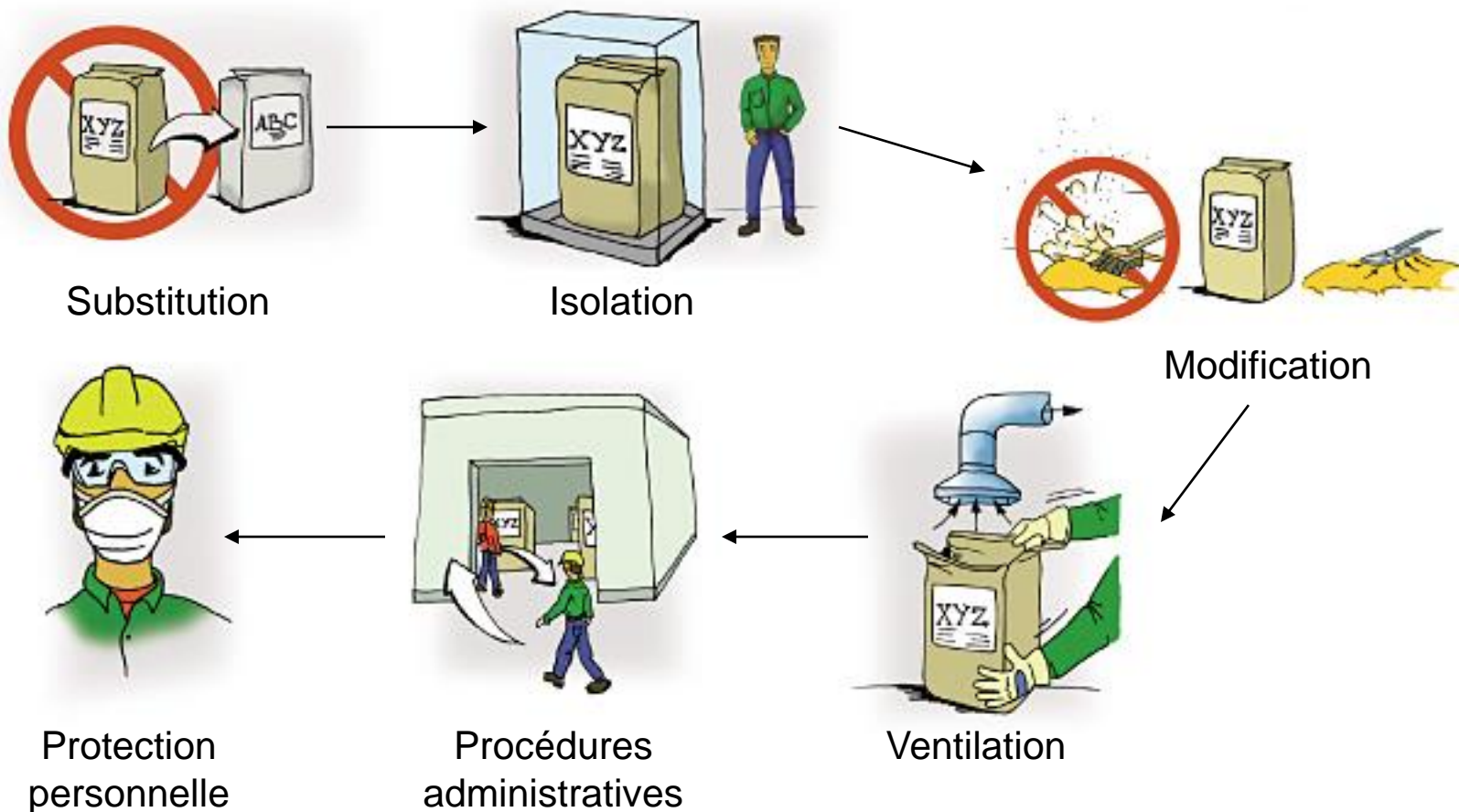


# Propriétés toxicologiques

## Effets fibrosants



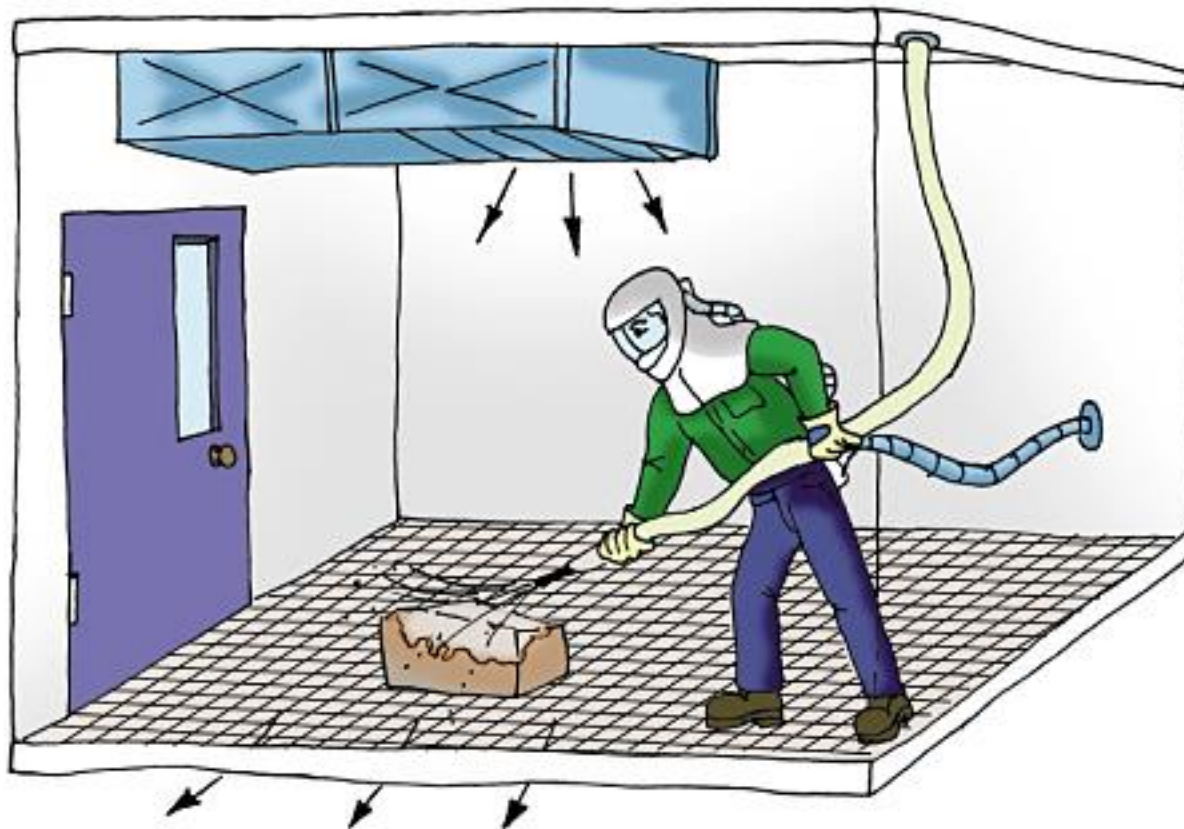
# Réduction de l'exposition



# Substitution



# Isolation



# Modification

## Méthode de travail



Balayage



Aspiration

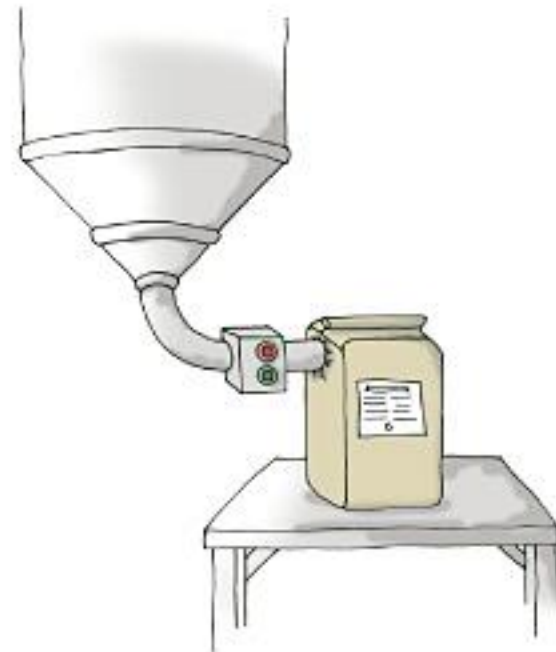


# Modification

## Procédé d'ensachage



Ouvert



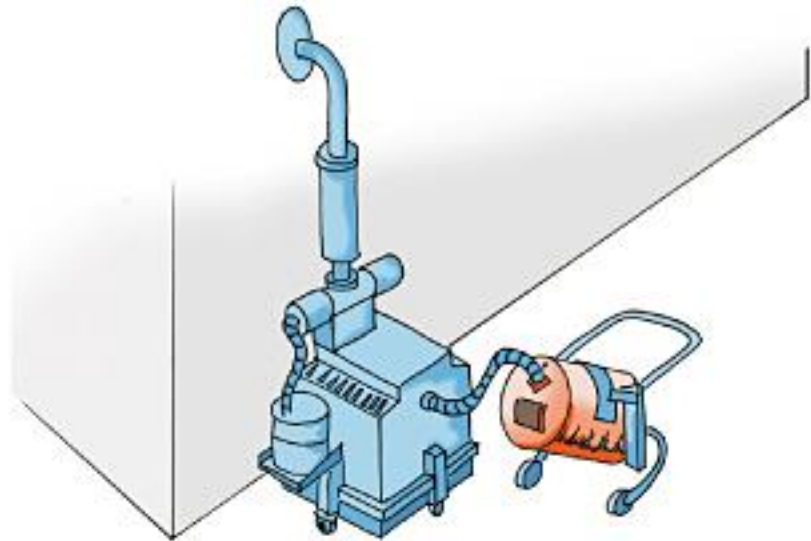
Fermé

# Modification

## Transfert de matériel



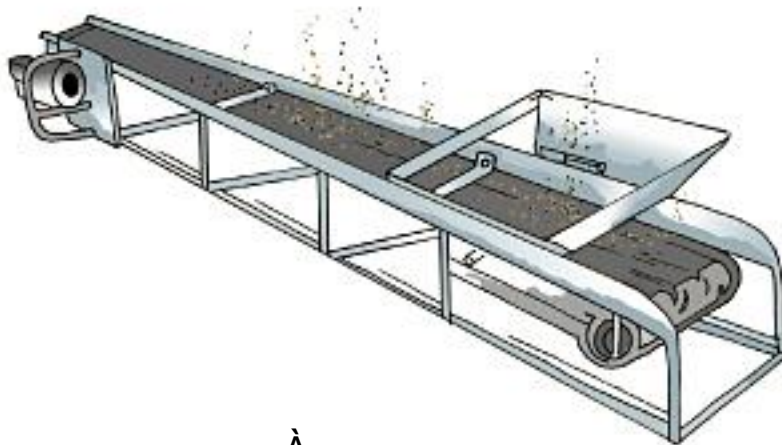
Manuel



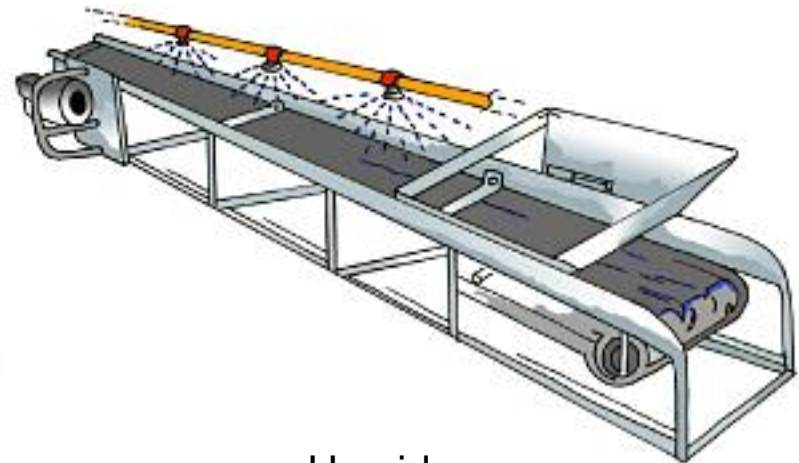
Mécanique

# Modification

## Transport de matériel



À sec



Humide

# Ventilation



Ventilation de dilution

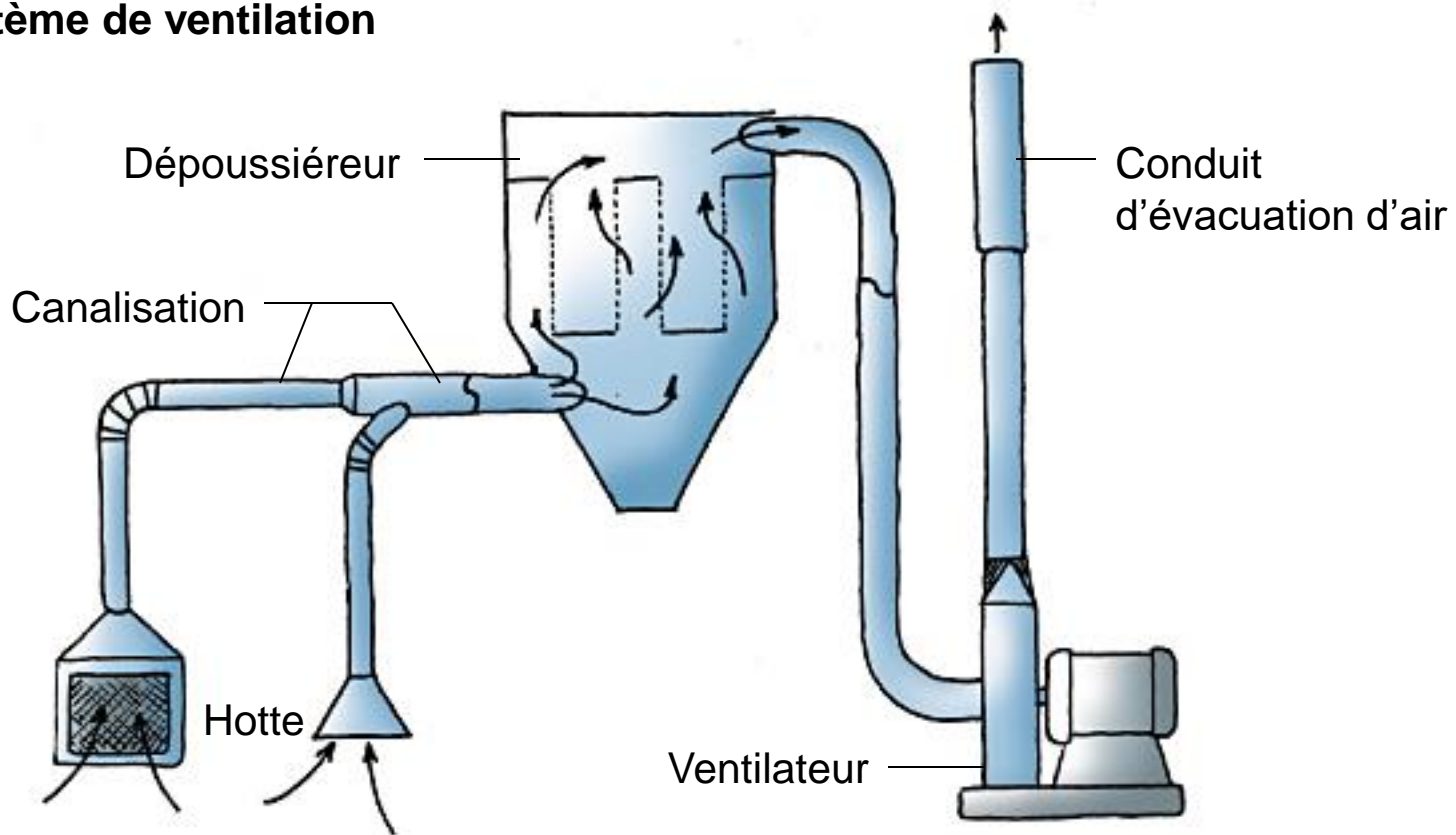


Aspiration à la source

# Ventilation

## Principes de base

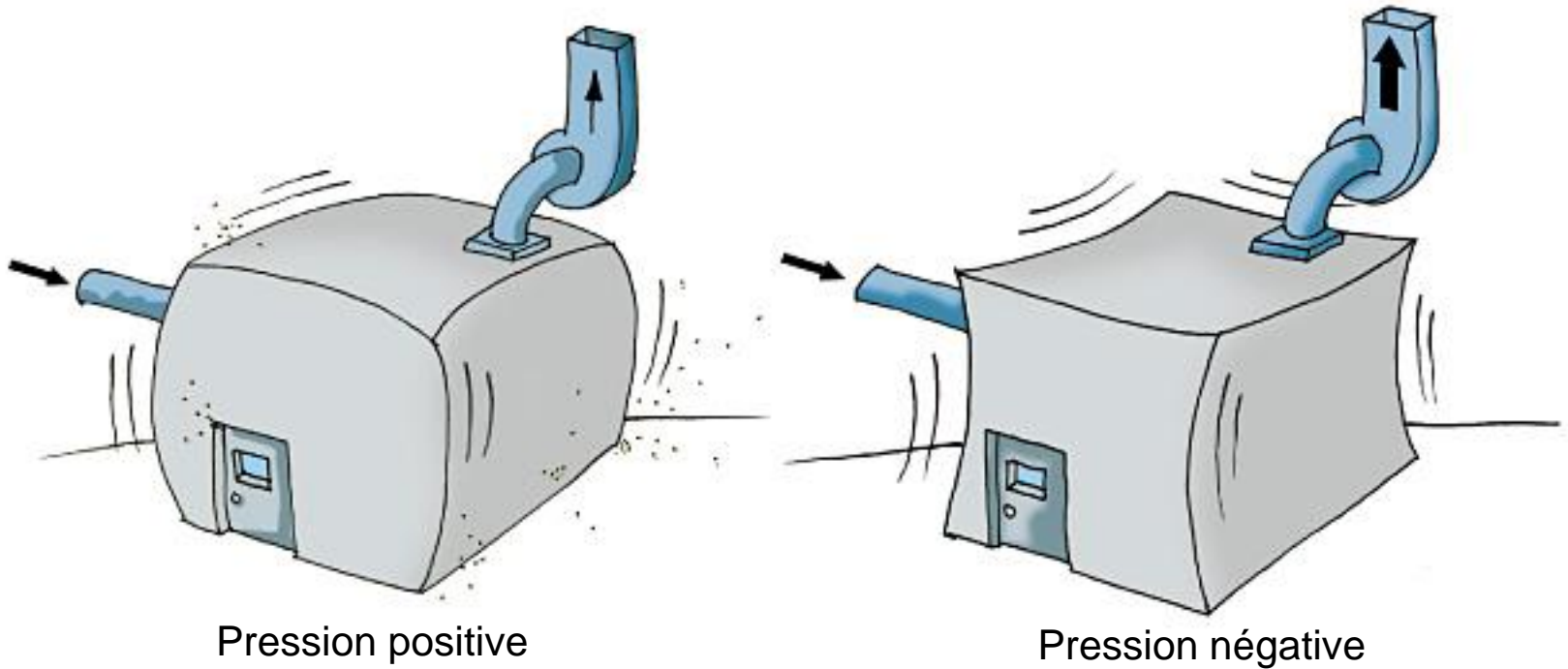
### Système de ventilation



# Ventilation

## Principes de base

### Pression d'air



# Ventilation

## Principes de base

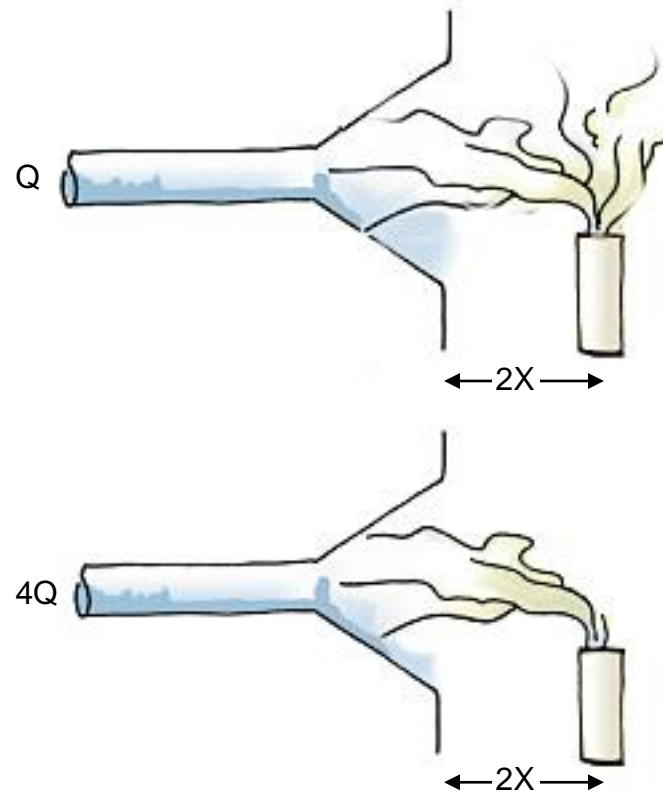
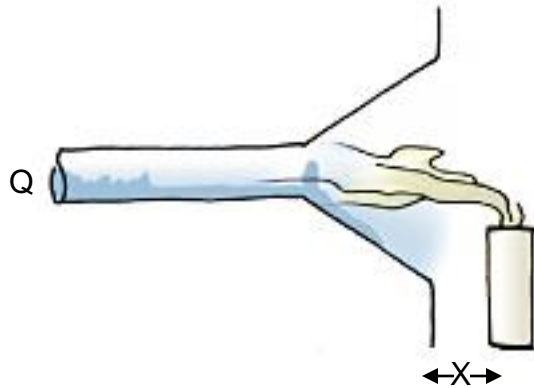
### Bulles de captation



# Ventilation

## Principes de base

### Distance de captation

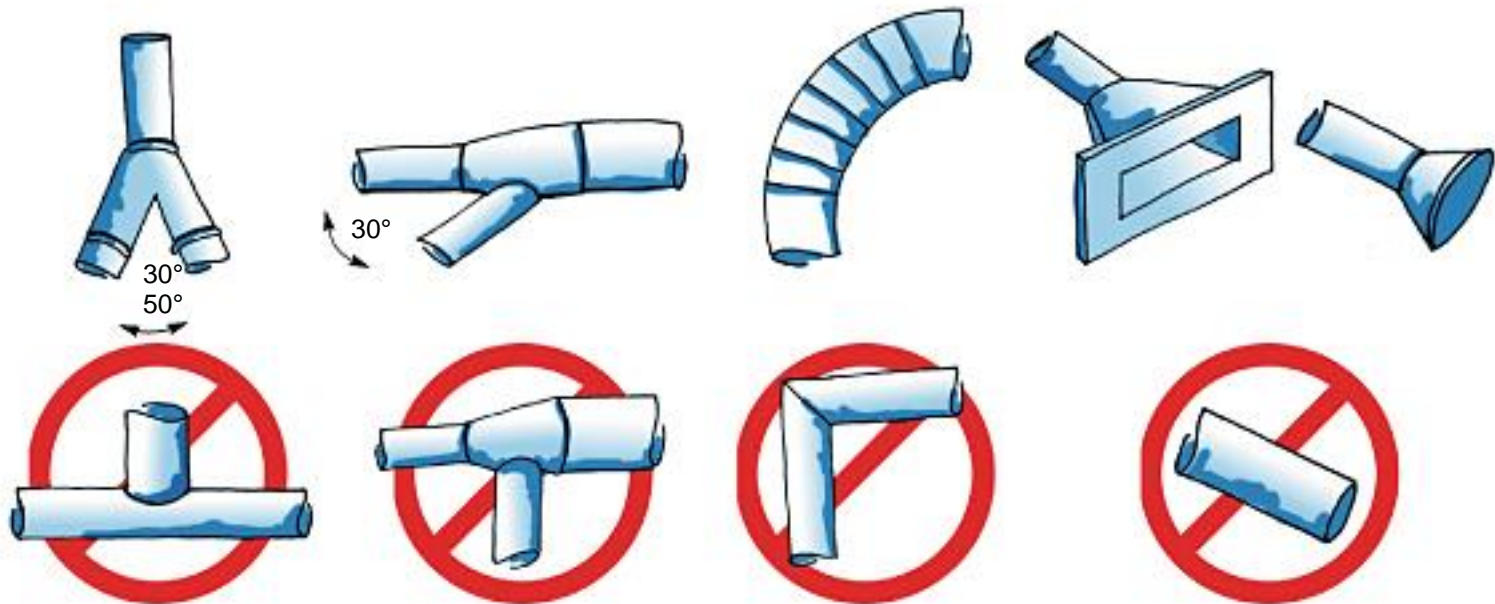




# Ventilation

## Principes de base

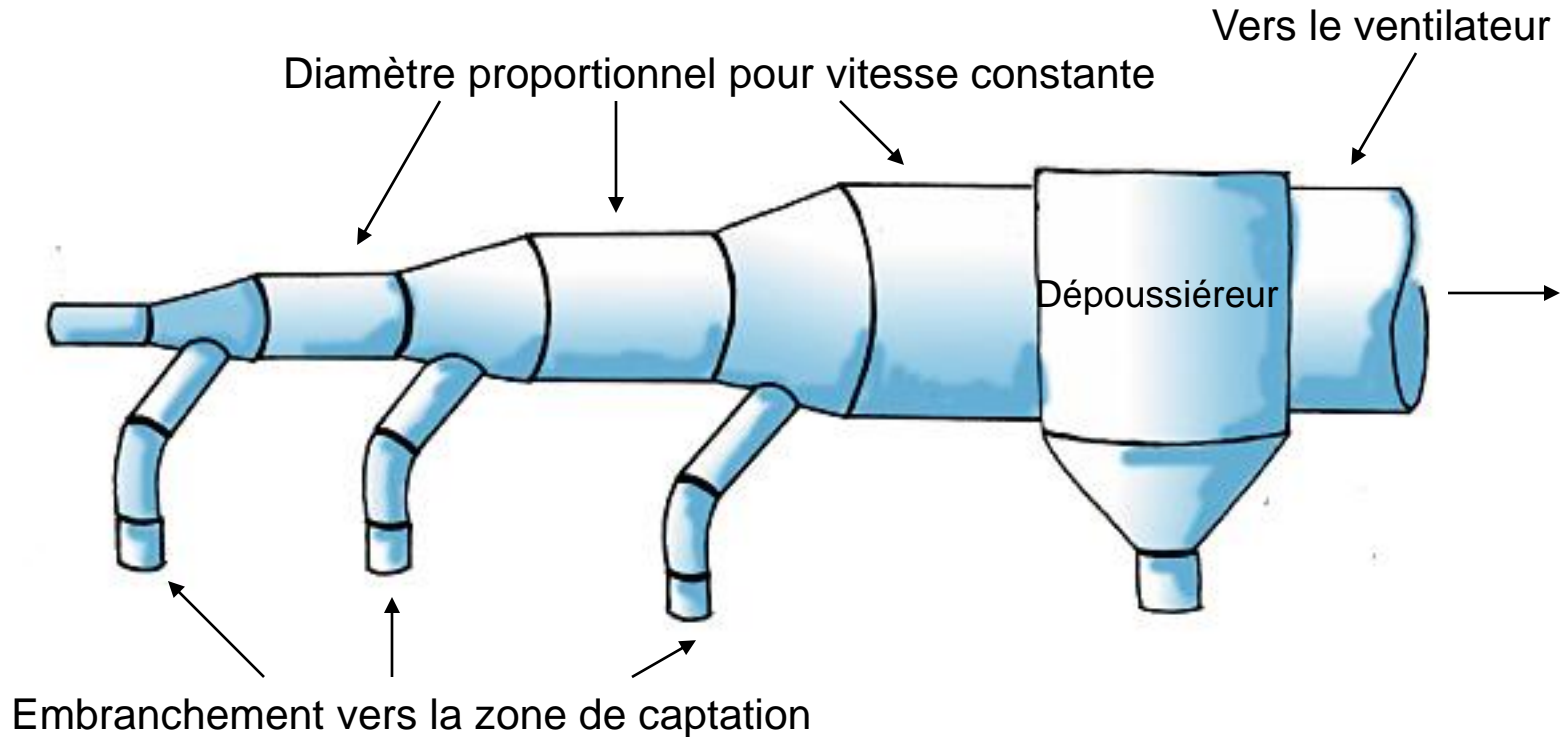
### Conception



# Ventilation

## Principes de base

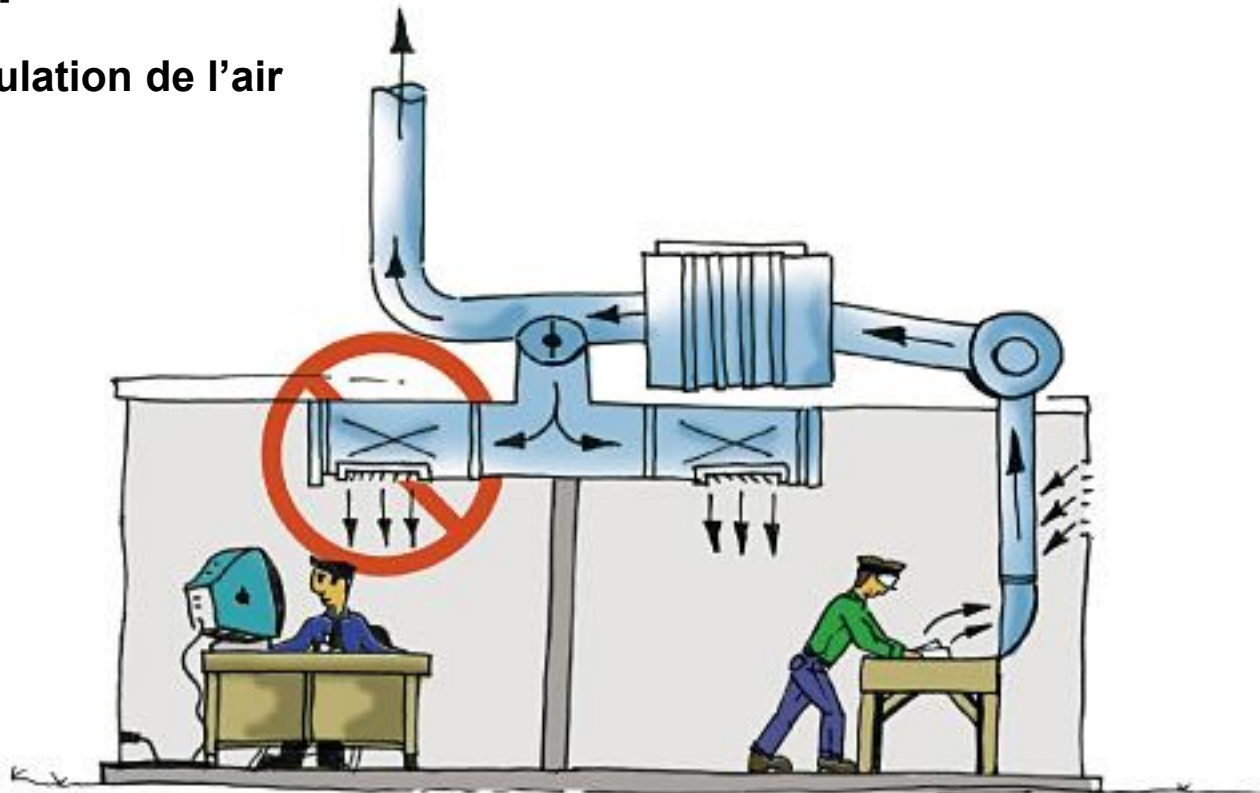
### Conception



# Ventilation

## Principes de base

### Recirculation de l'air



# Ventilation

## Aspiration à la source

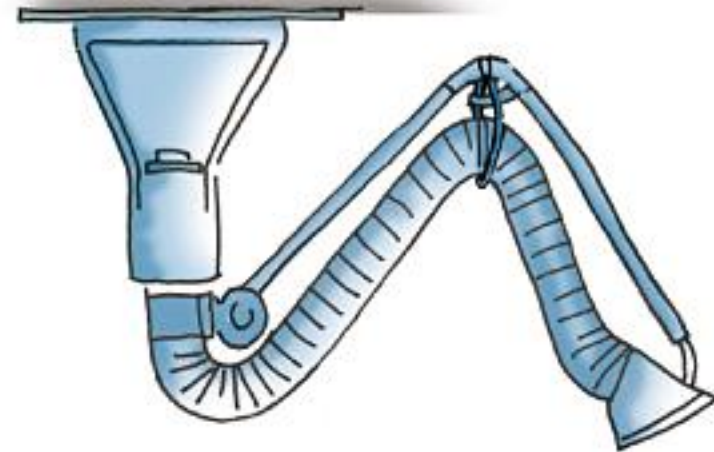
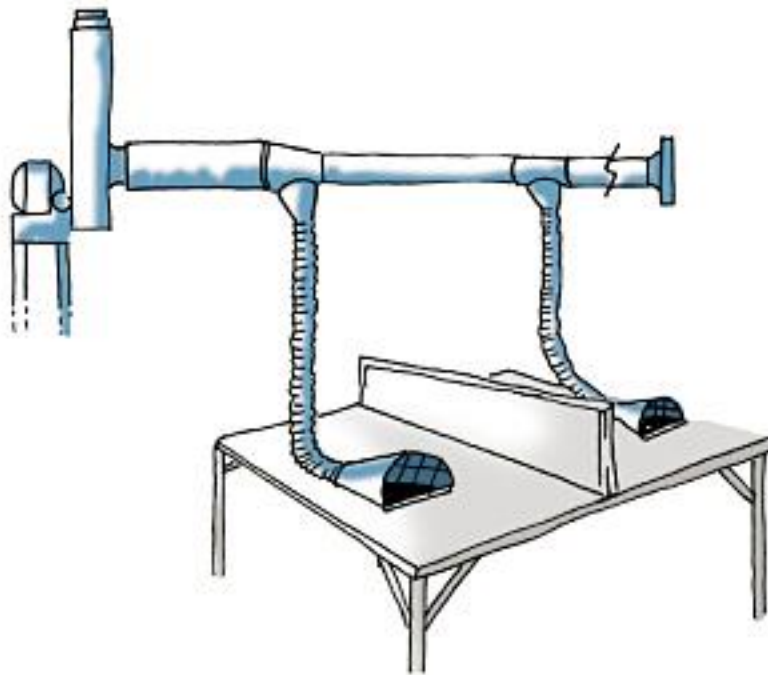
### Enceinte aspirante



# Ventilation

## Aspiration à la source

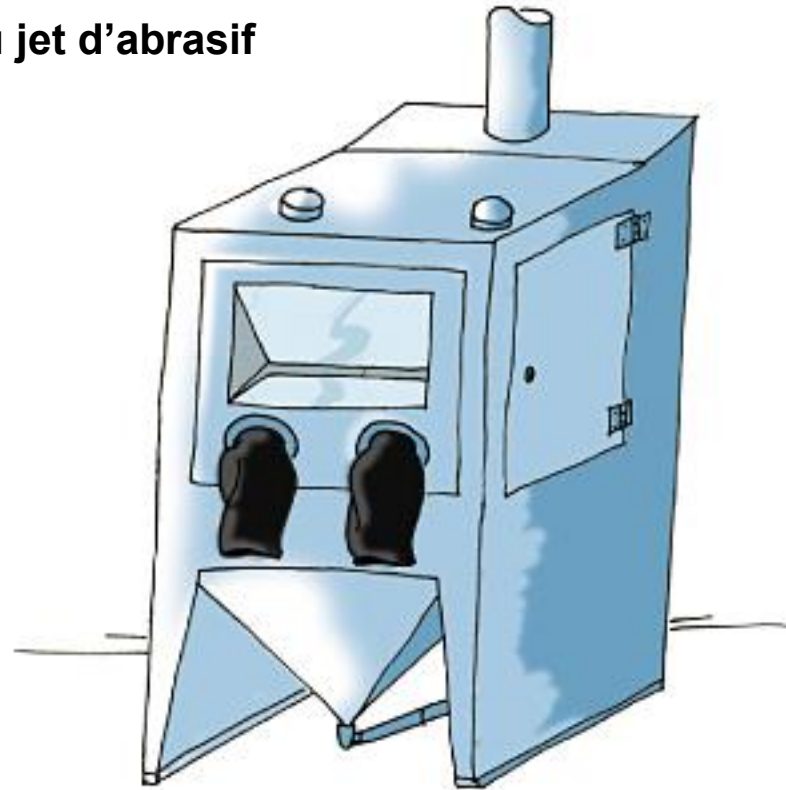
### Bras mobiles



# Ventilation

## Aspiration à la source

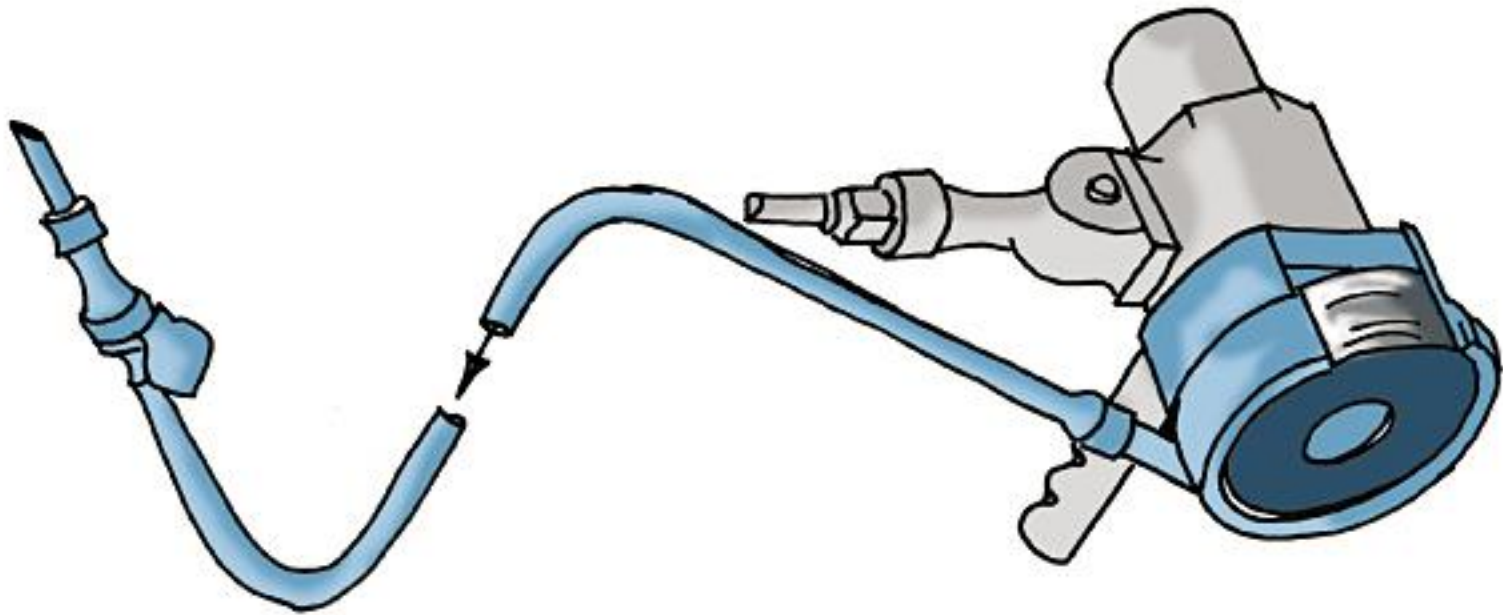
### Cabinet de décapage au jet d'abrasif



# Ventilation

**Aspiration à la source**

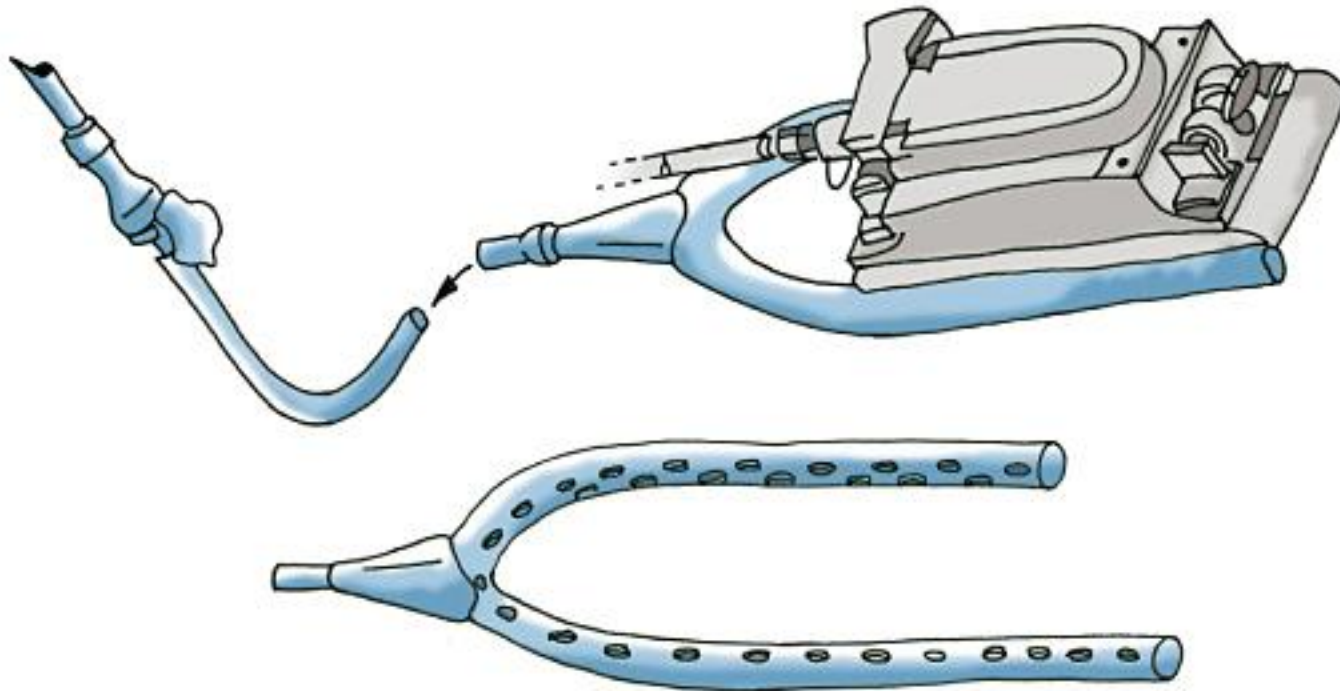
**Meule portative**



# Ventilation

## Aspiration à la source

### Sableuse





# Ventilation

## Aspiration à la source

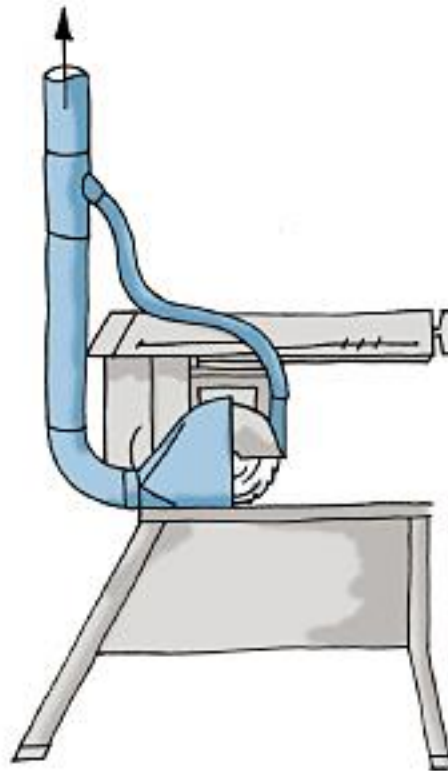
### Banc de scie



# Ventilation

## Aspiration à la source

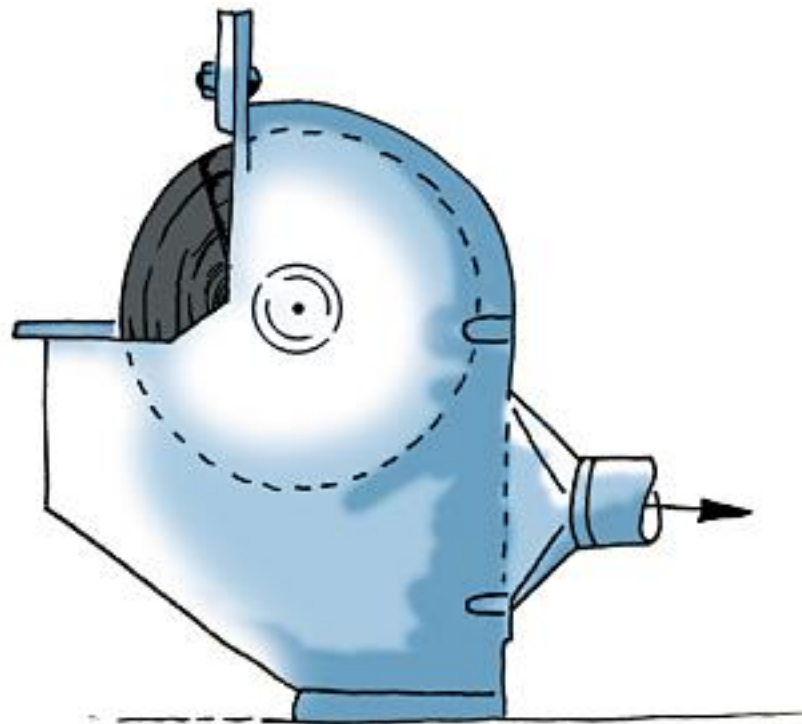
### Scie radiale



# Ventilation

## Aspiration à la source

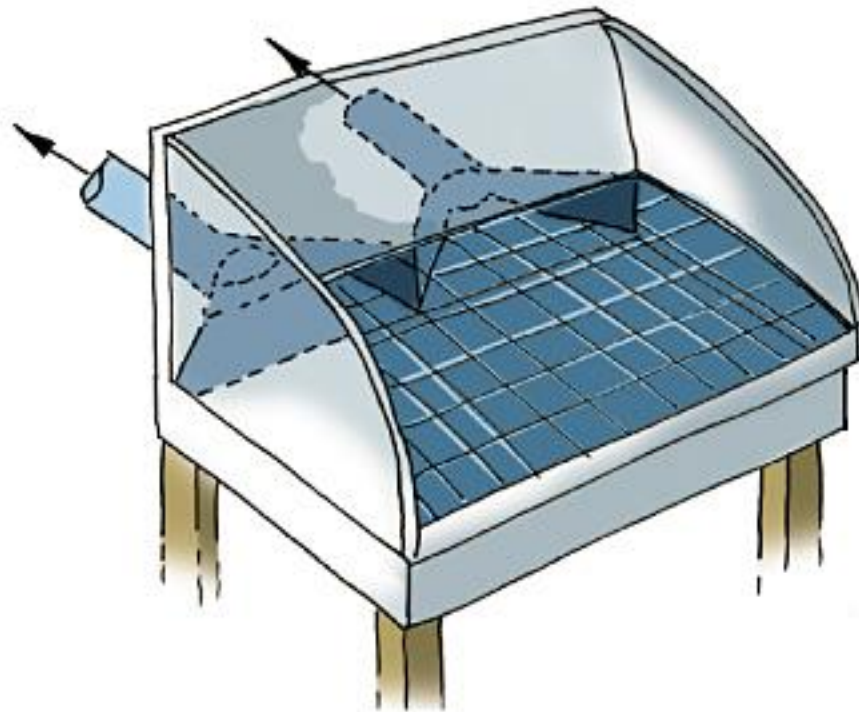
### Meule sur établi



# Ventilation

## Aspiration à la source

### Table de meulage



# Ventilation

## Aspiration à la source

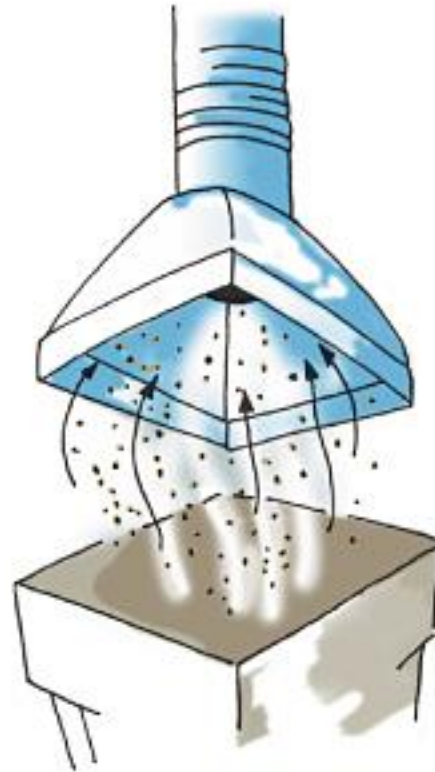
Table de soudage



# Ventilation

## Aspiration à la source

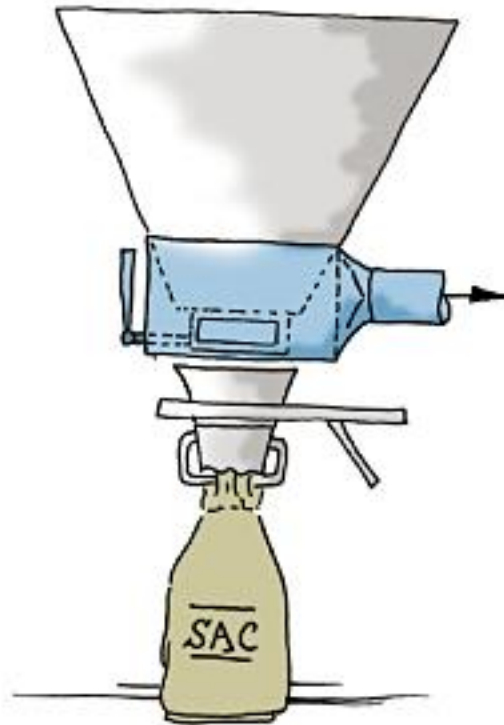
### Hotte à baldaquin



# Ventilation

**Aspiration à la source**

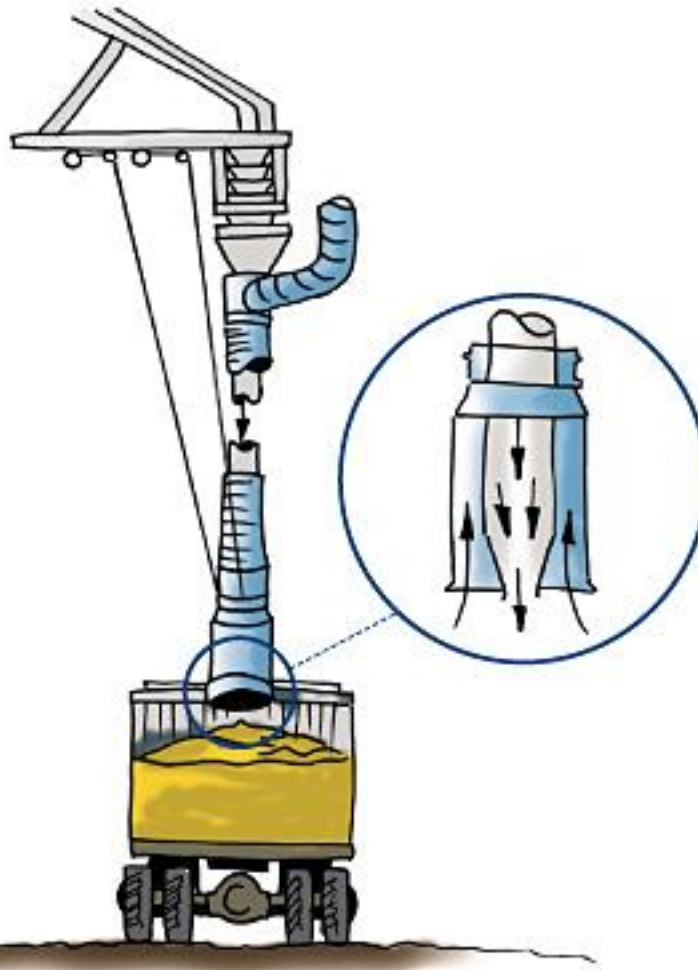
**Ensachage**



# Ventilation

**Aspiration à la source**

**Chargement de camion**

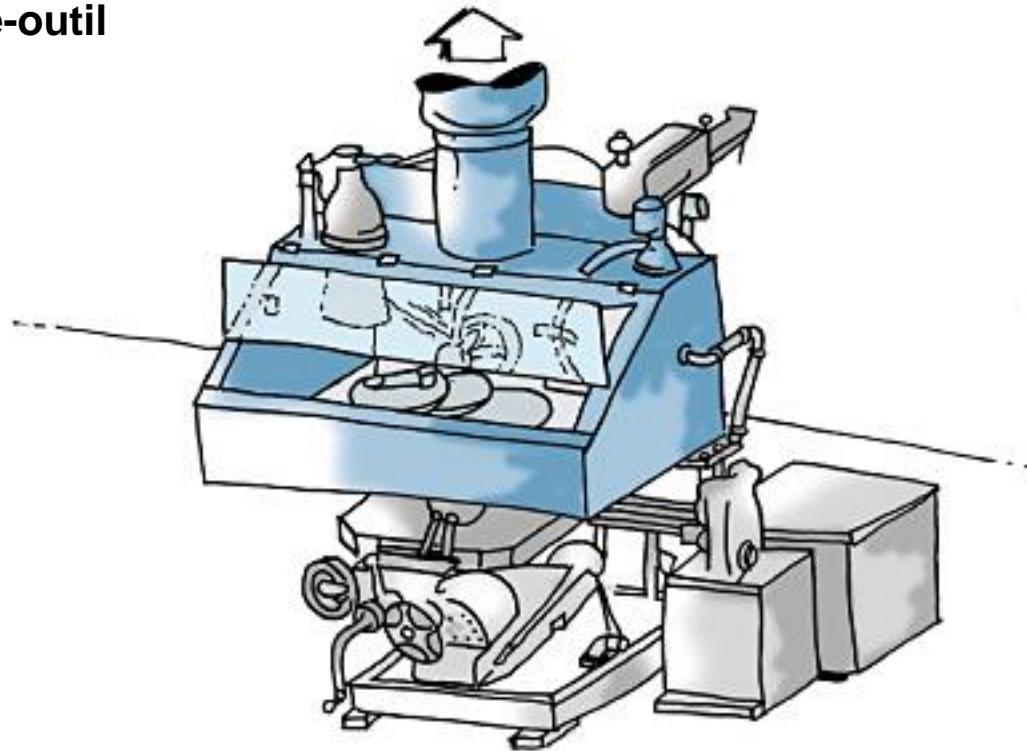




# Ventilation

## Aspiration à la source

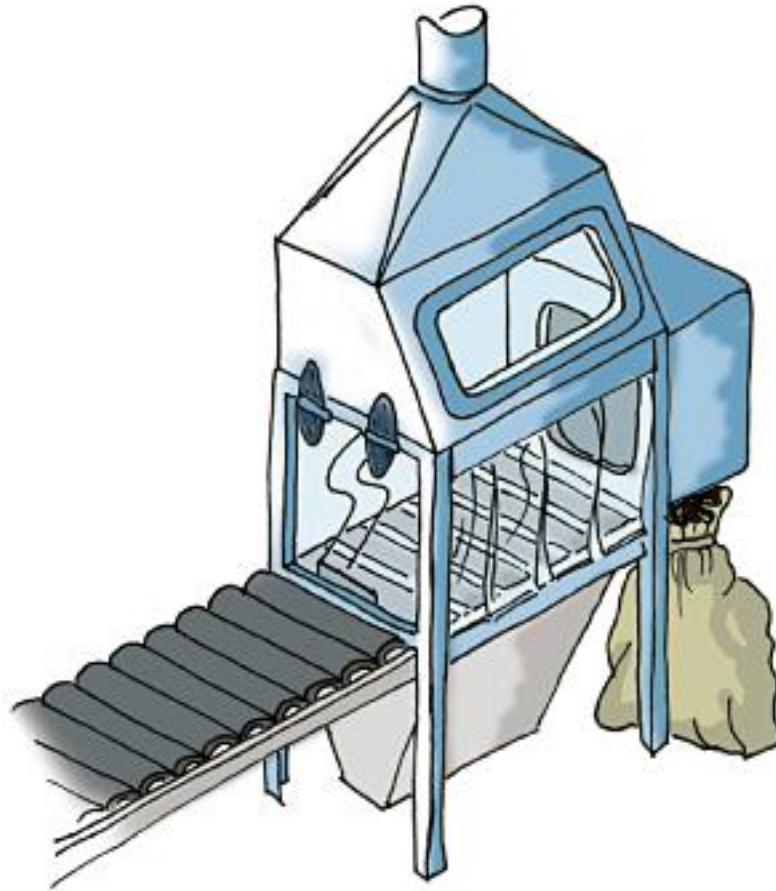
### Machine-outil



# Ventilation

**Aspiration à la source**

**Désacheuse**



# Protection personnelle

## Protection respiratoire

### Masque jetable



# Protection personnelle

## Protection respiratoire

Demi-masque avec filtres



# Protection personnelle

## Protection respiratoire

Masque facial complet avec filtres



# Protection personnelle

## Protection respiratoire

Masque avec épurateur  
d'air motorisé



# Protection personnelle

## Protection respiratoire

### Masque à adduction d'air



# Protection personnelle

## Protection oculaire

### Lunettes





# Protection personnelle

## Protection oculaire

### Monocoque



# Protection personnelle

## Protection oculaire

### Visière



# Protection personnelle

## Protection cutanée

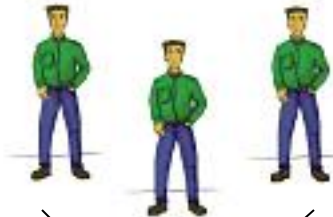
### Gants



# Protection personnelle

## Protection cutanée

### Entreposage et utilisation des gants



Inspection régulière

Partage interdit

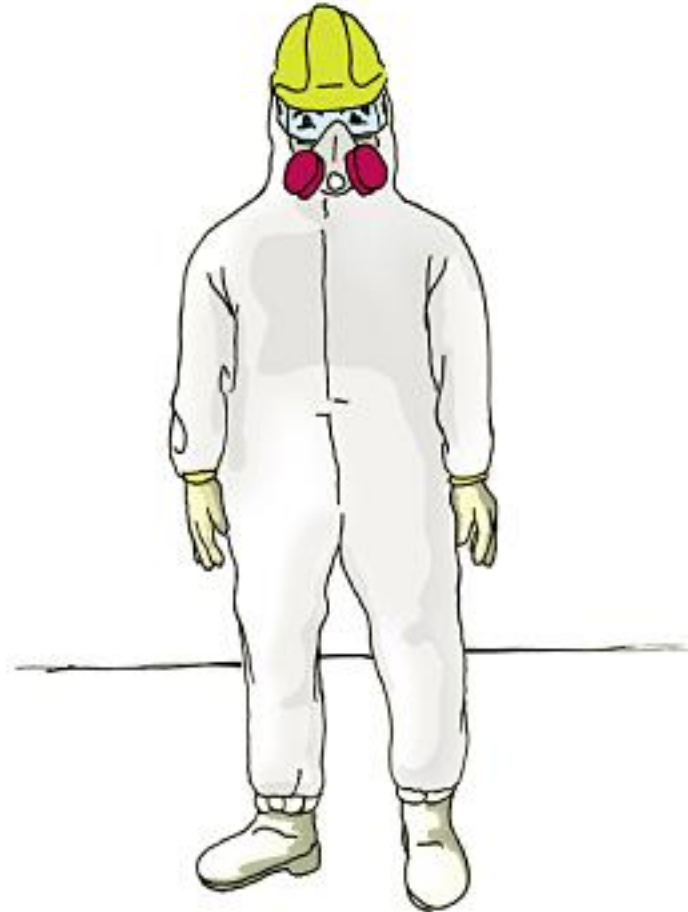
Lavage des mains

Entreposage

# Protection personnelle

## Protection générale

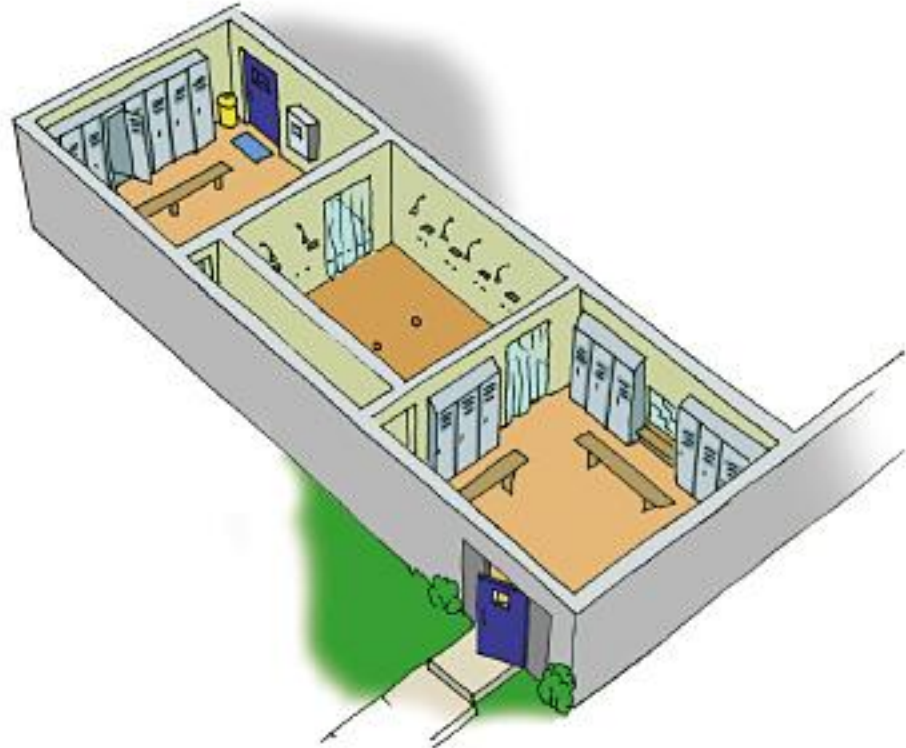
### Vêtements



# Protection personnelle

## Protection générale

### Vestiaire double et salle de douches



# Autres moyens de prévention

## Nettoyage des vêtements



Soufflage à l'air



Aspiration

# Autres moyens de prévention

## Explosion et incendie



Ne pas utiliser  
des équipements  
non approuvés



Ne pas modifier la  
mise à la terre



Ne pas fumer

Ne pas utiliser  
de flammes  
nues



Ne pas procéder  
à des travaux de  
soudage et de  
meulage





# Autre risque

## Chute





 RÉGIE RÉGIONALE  
DE LA SANTÉ ET DES  
SERVICES SOCIAUX  
DE LA MAURICIE ET  
DU CENTRE-DU-QUÉBEC

DIRECTION DE LA SANTÉ PUBLIQUE

 CLSC DRUMMOND

 CLSC  
du Centre-de-la-Mauricie

 REGROUPEMENT  
*Cloutier-du-Rivage*  
AGREÉ PAR LE CONSEIL QUÉBÉCOIS D'AGREMENT

Automne 2001