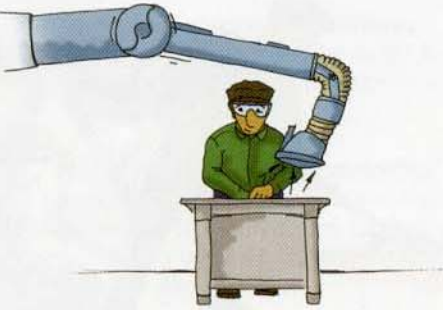


Ventilation

- Utiliser la ventilation générale et locale dans les aires de travail.



- Utiliser les outils munis d'un dispositif d'aspiration.
- Éviter la recirculation de l'air contaminé.

Mesures administratives

- Aménager l'aire de repos dans une zone non exposée aux contaminants.
- Assurer l'entretien préventif des équipements générant de la poussière.

Protection personnelle

Si le contrôle des poussières de cobalt n'est pas satisfaisant, vous devez porter la protection personnelle adéquate.

- Porter les appareils de protection respiratoire recommandés. Ils doivent être :
 - ajustés adéquatement ;
 - nettoyés et inspectés régulièrement ;
 - entreposés dans un endroit propre.



- Porter la protection oculaire appropriée à la tâche.
- Se vêtir de vêtements qui recouvrent les bras.
- Porter les gants requis selon le travail à exécuter.

Les travailleurs exposés aux poussières de cobalt devraient laisser leurs vêtements de travail sur les lieux de travail.

CENTRE DE SANTÉ
Cloutier-du-Rivage
AGRÉÉ PAR LE CONSEIL QUÉBÉCOIS D'AGRÈMENT

CLSC DRUMMOND

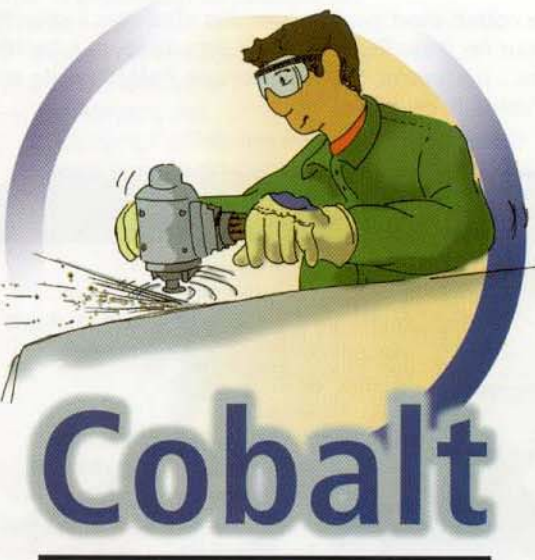
CLSC du Centre-de-la-Mauricie
CHSLD

RÉGIE RÉGIONALE
DE LA SANTÉ ET DES
SERVICES SOCIAUX
DE LA MAURICIE ET
DU CENTRE-DU-QUÉBEC

DIRECTION DE SANTÉ PUBLIQUE

Santé
et Services sociaux
Québec

POUSSIÈRES



▲
Pour plus de renseignements,
consulter l'équipe de santé au travail
de votre région.

Santé au travail

Informations générales

Le cobalt est un métal très dur surtout utilisé dans la production d'acier et d'alliage. Il résiste à de hautes températures. Par exemple, un alliage de cobalt et de carbure de tungstène est presque aussi résistant que le diamant.

Le cobalt peut occasionner des atteintes à la santé pour les travailleurs exposés lors de leurs activités (ex. : poussières générées lors de l'affûtage de scies, d'usinage de pièces, etc.).

Voies d'entrée

C'est par les voies respiratoires (nez, gorge, poumons) que les fines poussières de cobalt pénètrent dans le corps humain.

Nous pouvons aussi en absorber par la voie digestive lorsque nous mangeons, buvons et fumons sur les lieux de travail contaminés par le cobalt.

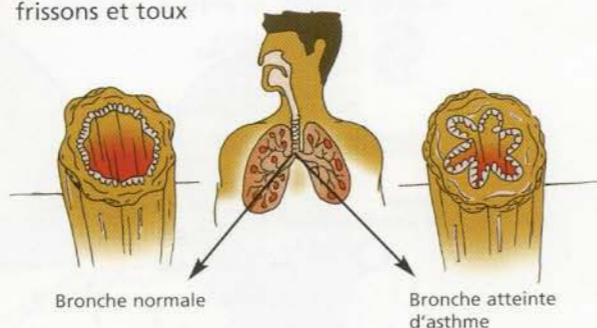


L'absorption par la peau est minime. Le contact cutané avec la poussière ou des huiles de coupe contaminées serait quand même responsable du développement d'une hypersensibilité au cobalt chez certains travailleurs.

Effets sur la santé

Effets sensibilisants (réactions allergiques)

- Dermatite allergique : rougeur, démangeaison et lésions sur la peau localisées surtout aux plis des coudes, des genoux et du cou
- Asthme : toux, sécrétions bronchiques, sifflements et difficulté respiratoire
- Alvéolite : difficulté à respirer, fièvre, frissons et toux



- Réaction allergique accrue si présence en même temps de nickel et de chrome

Effets irritants

- Rougeur de la peau
- Rougeur des yeux et larmoiement
- Écoulement nasal et éternuement
- Poumons : fibrose pulmonaire pouvant être associée à un amaigrissement et une dégradation de l'état général

Autres effets

- Atteinte du muscle cardiaque
- Mauvais fonctionnement de la glande thyroïde

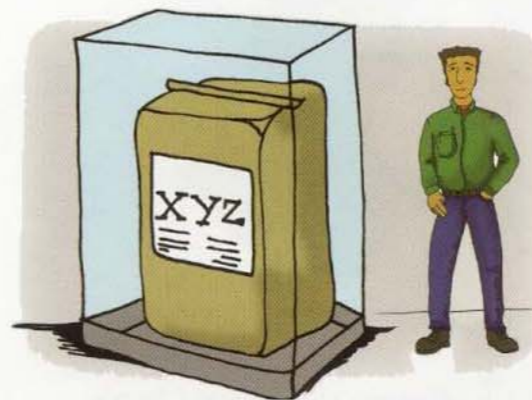
Prévention

Substitution

- Utiliser un produit de remplacement moins dangereux pour la santé.

Isolation

- Empêcher le cobalt de se retrouver dans la zone respiratoire du travailleur. Pour ce faire, on peut isoler :
 - le procédé ;
 - les équipements générant de la poussière ;
 - le travailleur.



Modification des techniques de travail

- Éviter la dispersion des poussières de cobalt en :
 - aspirant celles-ci avec un filtre à haute efficacité ;
 - ne balayant pas ;
 - abolissant l'utilisation de jet d'air comprimé ;
 - humidifiant le procédé (huiles de coupe) durant une opération générant de la poussière telle que l'affûtage.



- Nettoyer régulièrement les lieux de travail.
- Changer les huiles de coupe régulièrement et maintenir un calendrier d'entretien.

Il est interdit d'utiliser l'air comprimé pour se nettoyer.

