

Points de service de santé au travail :

Saint-Georges
12523, 25^e Avenue
Saint-Georges
(Québec) G5Y 5N6
418 228-6272

Thetford Mines
1197, rue Notre-Dame Est, suite 800
Thetford Mines
(Québec) G6G 2V2
418 755-0226

Saint-Jean-Chrysostome
848, rue Commerciale, local 214
Saint-Jean-Chrysostome
(Québec) G6Z 2T6
418 839-2070

Montmagny
18, avenue Côté
Montmagny
(Québec) G5V 1Z9
418 234-1211

Site Internet :

www.santeautravail.qc.ca

RÉPONSES

- VRAI** N'hésitez donc pas à porter secours à une personne blessée, sans oublier :
 - de considérer le sang de toute personne comme potentiellement contaminé;
 - tout contact avec du sang et des liquides biologiques teintés de sang doit être évité par une protection adéquate : gants, masque de poche à valve anti-retour, etc.
- FAUX** Le risque d'infection est présent lorsque le sang d'une personne infectée traverse votre peau à la suite :
 - d'une piqûre, d'une coupure avec un objet souillé de sang;
 - d'un contact avec des plaies non cicatrisées (exemple : eczéma, gerçure, etc.);
 - d'une morsure qui a déchiré la peau.
- VRAI** Si vous ne pouvez pas, utilisez des antiseptiques à séchage rapide, à base d'alcool. Lavez-vous les mains dès que possible avec de l'eau et du savon. Si vous portez des gants, lavez-vous les mains dès que vous les aurez enlevés.
- VRAI** Portez en tout temps des gants jetables à usage médical lors des premiers secours ou en présence de sang. Changez de gants immédiatement s'ils sont percés ou déchirés. Ne réutilisez jamais des gants jetables.
- FAUX** Pour désinfecter les surfaces et les objets :
 - utilisez un mélange d'une (1) partie d'eau de javel domestique (5,25 %) avec neuf (9) parties d'eau;
 - portez des gants jetables pendant le nettoyage;
 - enlevez tout le sang ou les débris visibles en lavant abondamment à l'eau courante avec un chiffon jetable;
 - appliquez ensuite une solution d'eau de javel à l'aide d'un chiffon imbibé ou d'un vaporisateur;
 - laissez agir **au moins dix minutes**; rincez abondamment avec de l'eau et asséchez.
- VRAI**
- FAUX** Manipulez les vêtements souillés de sang avec des gants. Transportez-les dans un sac de plastique. Nettoyez-les à l'eau chaude et au savon ou à sec (avisez le préposé que les vêtements sont souillés de sang).
- VRAI**
 - Faites saigner légèrement la plaie.
 - Nettoyez avec de l'eau et du savon doux ou un désinfectant sans eau, sans broser.
 - Désinfectez le plus rapidement possible avec une solution peu irritante et couvrez d'un pansement sec.
- VRAI** Le contact de sang avec des muqueuses (yeux, lèvres, bouche, intérieur du nez) lors d'éclaboussures représente un risque d'infection.
- FAUX** Après tout contact à risque avec du sang :
 - informez votre employeur que vous avez été en contact avec du sang;
 - présentez-vous dans un centre hospitalier **dans les deux heures qui suivent l'accident**;
 - mentionnez à votre arrivée que vous avez été en contact avec du sang à votre travail afin d'obtenir une évaluation médicale et les traitements requis.

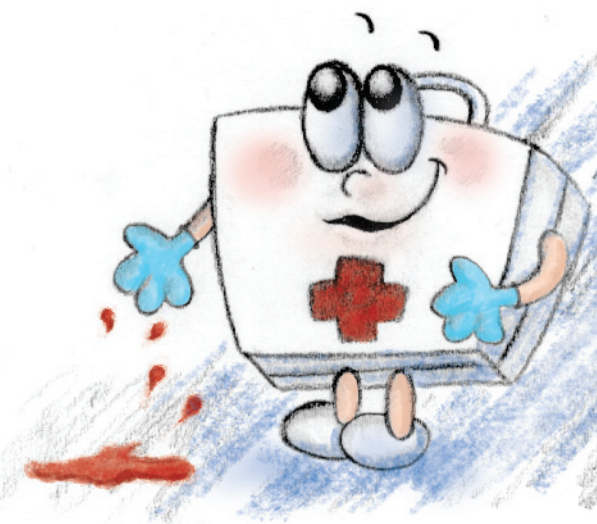
QUIZ

Pour SECOURISTES seulement

Participez
au
concours!

Prudence avec
le sang et les
liquides biologiques
teintés de sang

Produit par les
infirmières du réseau
de santé publique
en santé au travail
de la région de la
Chaudière-Appalaches



TESTEZ VOS CONNAISSANCES

VRAI ou FAUX

1. Les virus du SIDA, de l'hépatite B et de l'hépatite C peuvent se transmettre par le sang, mais le risque d'infection est faible.

VRAI ou FAUX

2. Du sang sur une peau saine est un contact à risque.

VRAI ou FAUX

3. Si vous avez du sang ou des liquides biologiques teintés de sang sur les mains ou sur les autres surfaces de la peau, le moyen le plus efficace pour prévenir la transmission des infections est le lavage des mains.

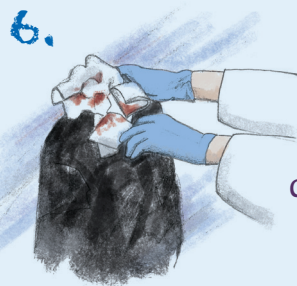
VRAI ou FAUX

4. Le geste le plus prudent est le port de gants lors des premiers secours.

VRAI ou FAUX

5. L'eau de javel domestique pure doit être utilisée pour nettoyer et désinfecter les surfaces et les objets souillés de sang, en laissant agir au moins deux minutes.

VRAI ou FAUX



6. Mettre les compresses, essuie-tout, gants et chiffons souillés de sang dans un sac fermé hermétiquement, puis mettre dans un deuxième sac fermé, est une façon sécuritaire de se débarrasser des déchets.

VRAI ou FAUX

7. La manipulation et le nettoyage de vêtements souillés de sang n'exigent aucune particularité.

VRAI ou FAUX

8. Après un contact avec du sang, une plaie non cicatrisée, une morsure ou une piqûre doit être nettoyée à l'eau et au savon doux et ensuite rincée abondamment.

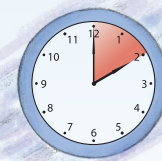
VRAI ou FAUX

9. Le risque d'infection est également présent lorsque du sang d'une personne infectée entre en contact avec les muqueuses du secouriste.

VRAI ou FAUX

10. Après tout contact à risque avec du sang, il est inutile d'en informer mon employeur et de me présenter dans un centre hospitalier.

VRAI ou FAUX



Références :
Secourisme en milieu de travail, 6^e édition, 2008.
Direction de santé publique de l'Agence de la santé et des services sociaux de Montréal.
Secouristes, prudence avec le sang et les liquides biologiques teintés de sang (dépliant).
Montréal, 2007.

Édité par :

Agence de la santé
et des services
sociaux de Chaudière-
Appalaches



Dépôt légal
ISSN 1205-5883
Bibliothèque et Archives nationales du Québec, 2010
Bibliothèque et Archives Canada, 2010
Idée originale du CLSC La Guadeloupe

Réponses

| | | | |
|------|--------------------------|------|--------------------------|
| Vrai | <input type="checkbox"/> | Faux | <input type="checkbox"/> |
| Vrai | <input type="checkbox"/> | Faux | <input type="checkbox"/> |
| Vrai | <input type="checkbox"/> | Faux | <input type="checkbox"/> |
| Vrai | <input type="checkbox"/> | Faux | <input type="checkbox"/> |
| Vrai | <input type="checkbox"/> | Faux | <input type="checkbox"/> |
| Vrai | <input type="checkbox"/> | Faux | <input type="checkbox"/> |
| Vrai | <input type="checkbox"/> | Faux | <input type="checkbox"/> |
| Vrai | <input type="checkbox"/> | Faux | <input type="checkbox"/> |
| Vrai | <input type="checkbox"/> | Faux | <input type="checkbox"/> |
| Vrai | <input type="checkbox"/> | Faux | <input type="checkbox"/> |

Remettre cette section au responsable de votre établissement et poster avant le 15 décembre 2010 au point de service de santé au travail le plus près de chez vous.

Nom du secouriste :

Adresse :

Téléphone :

Nom de l'entreprise :

