

La farine

LE NETTOYAGE CHOISSISSONS LE BON OUTIL !

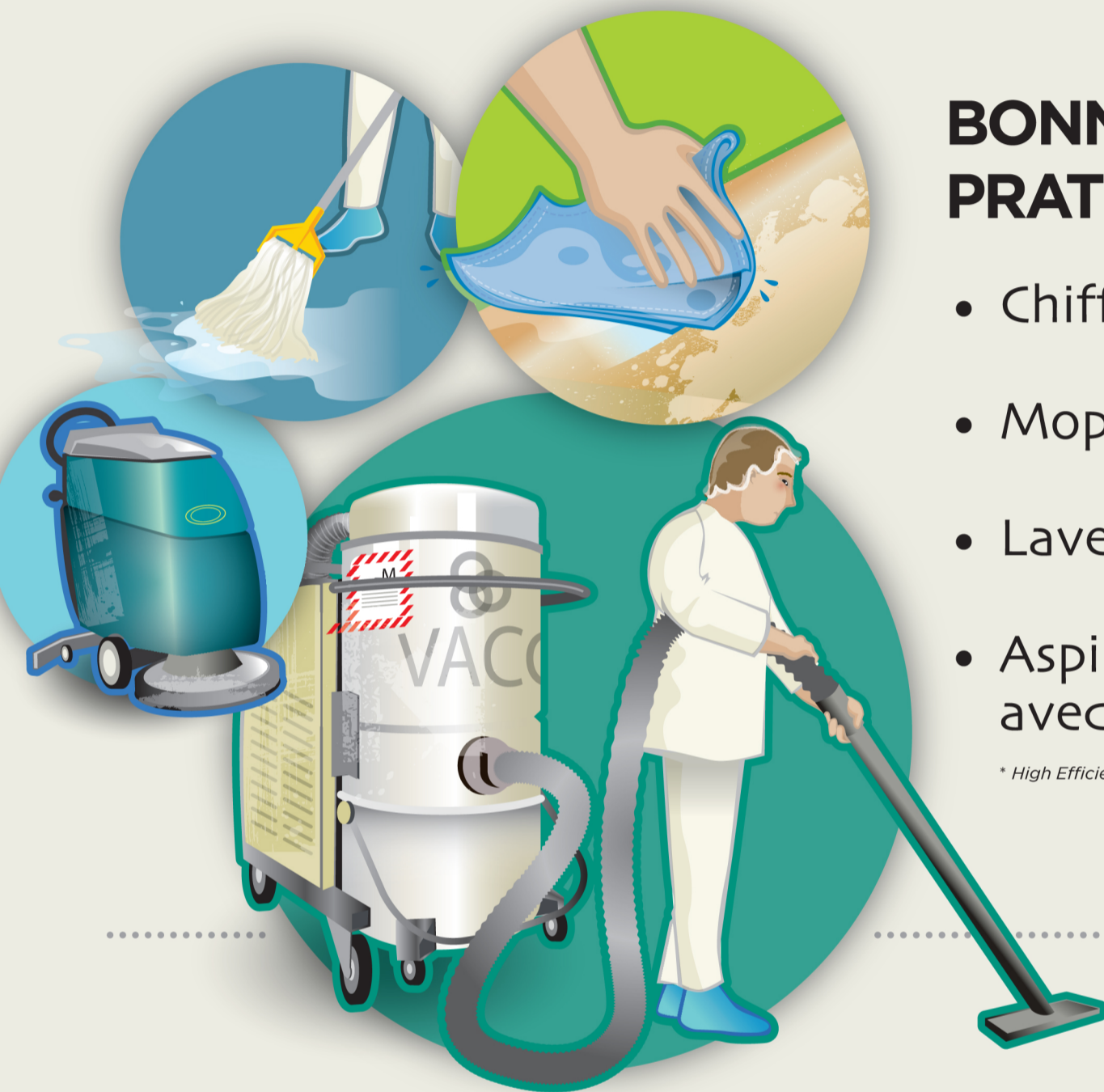
La farine est une des principales causes d'asthme au travail au Québec.

BONNES PRATIQUES



- Chiffon humide
- Moppe
- Laveuse à plancher
- Aspirateur antidéflagrant avec filtre HEPA*

* High Efficiency Particulate Air (très haute efficacité)



MAUVAISES PRATIQUES

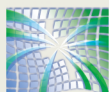


- Balai
- Jet d'air :
surfaces et
vêtements



Cet établissement est membre du :

Pour des milieux de travail en santé
Réseau de santé publique
en santé au travail



Centre intégré
universitaire de santé
et de services sociaux
du Centre-Sud-
de-l'île-de-Montréal

Québec

